

**CENTRE  
DRAMATIQUE  
NATIONAL**

STRASBOURG - GRAND EST

D  
I  
R  
E  
C  
T  
I  
O  
N

S  
A  
I  
S  
O  
N

2  
3  
-  
2  
4

2  
3  
-  
2  
4

**CENTRE  
DRAMATIQUE  
NATIONAL**

STRASBOURG – GRAND EST

D K  
I A  
R O  
E R  
C I  
T I  
I O  
N T  
O



**SAISON 23-24**

[tjp-strasbourg.com](http://tjp-strasbourg.com)

**KAORI ITO**

DIRECTRICE

**AMÉLA ALIHODZIC**

DIRECTRICE ADJOINTE

**HENRI-CLAUDE SOLUNTO**

DIRECTEUR TECHNIQUE

**BÉRANGÈRE STEIB**DIRECTRICE ADMINISTRATIVE  
ET DE PRODUCTION**SERVICE ADMINISTRATION****EN COURS DE RECRUTEMENT****POUR SEPTEMBRE 2023**

ADMINISTRATEUR-RICE ADJOINT·E

**SOUHAIL KAHWACH**

CHEF COMPTABLE

**SERVICE ACCUEIL ET BILLETTERIE****LOIČ FRÉCAUT-DEUSCHT**ATTACHÉ À L'ACCUEIL  
ET À LA BILLETTERIE**ALEKSANDRA KOWALCZYK**RESPONSABLE DE L'ACCUEIL  
ET DE LA BILLETTERIE**HÉLÈNE POUVREAU-SÉJOURNÉ**ATTACHÉE D'ADMINISTRATION  
ET DE BILLETTERIE**ANNE WOISSON**ATTACHÉE AU BAR  
ET À L'ACCUEIL DES COMPAGNIES**SERVICE COMMUNICATION****STELLA DUMON-NITUSGAU**CHARGÉE DE COMMUNICATION  
ET DES RELATIONS PRESSE**CATHERINE SILVA**CHARGÉE DE COMMUNICATION  
ET DES RÉSEAUX SOCIAUX**SERVICE PRODUCTION****HUGO PRÉVOT**

CHARGÉ DE PRODUCTION

**PAULINE RADE**

CHARGÉE DE PRODUCTION

**SERVICE RELATIONS AVEC LE PUBLIC  
ET ACTIONS ARTISTIQUES****FLORENT MAIRE**CHARGÉ DES RELATIONS  
AVEC LE PUBLIC & DE L'ACTION ARTISTIQUE**LOU RACHMUEHL**CHARGÉE DES RELATIONS  
AVEC LE PUBLIC & DE L'ACTION ARTISTIQUE**JULIE UFFMANN**CHARGÉE DES RELATIONS  
AVEC LE PUBLIC & DE L'ACTION ARTISTIQUE**DELPHINE VERGER**RESPONSABLE DES RELATIONS  
AVEC LE PUBLIC & DE L'ACTION ARTISTIQUE**SERVICE TECHNIQUE****MEHDI AMEUR**

RÉGISSEUR GÉNÉRAL

**ÉRIC FABACHER**

RÉGISSEUR SON

**CHARLOTTE FAHRNER**

SECRÉTAIRE TECHNIQUE

**ANTHONY LATUNER**

RÉGISSEUR PLATEAU &amp; CONSTRUCTION

**THIBAUT SCHMITT**

RÉGISSEUR LUMIÈRE

L'ÉQUIPE PERMANENTE EST  
ACCOMPAGNÉE PAR LE PERSONNEL  
D'ACCUEIL ET DE BILLETTERIE  
ET PAR DES TECHNICIEN·NES ET  
INTERMITTENT·ES DU SPECTACLE

Chèr-es,

*Je m'appelle Kaori Ito. Je suis d'origine japonaise. Je suis très heureuse de partager avec vous ce nouveau cycle qui commence au TJP. Au Japon, la terre tremble beaucoup et l'architecture la plus solide est celle qui bouge avec la terre qui tremble. On construit sur des failles, pas sur du stable. Je suis convaincue qu'on peut encore soigner le monde et nos failles par l'art, à l'image du kintsugi qui, lorsqu'il y a des fractures dans la céramique, les recolle avec de la poudre d'or pour les sublimer. Cette philosophie japonaise guide le projet que je porte pour le TJP tant cette institution peut être un endroit de soin, de réparation du monde par l'art avec vous. Le TJP se propose d'être l'endroit de dépôt de vos rêves qui seront réalisés par des artistes. Le TJP est un endroit de partage universel où on peut participer et expérimenter les droits culturels pour toutes et tous.*

*Dans cette première saison, les spectacles programmés ont en commun de trouver de la liberté et de l'humour dans des sujets qui sont parfois graves. Les partager et les dépasser par un engagement du corps et un lâcher prise fait naître une forme de délire ou de la joie qui nous déplace. Que chacun-e ait envie de passer la porte du TJP : c'est le vœu de l'équipe. Oui, j'aimerais que tout le monde se retrouve dans cette programmation qui traverse la magie nouvelle, le cirque, la danse, la musique, la marionnette et le texte. Que nous partagions ensemble un instant unique au théâtre.*

*En dialogue avec le comité des artistes, les enfants sont les associés du TJP. Iels nous apportent un regard précieux. Le TJP est un lieu de rituels vivants contemporains ; sans jugements, sans religions, mais avec nos gestes gracieux. Dans la cabane téléphonique vous pouvez vous adresser à votre enfance, à vos disparu-es ou à vos rêves. Avec les midis au théâtre, les apéros artistiques, la garderie artistique et les ateliers, nous nous donnons des rendez-vous réguliers.*

*Deux temps forts ponctuent la saison. Entre théâtre d'objets, marionnette contemporaine et robots androïdes, les Micro Giboulées questionnent la notion d'animisme. Au Japon, on dit qu'il y a 700 âmes autour de nous. Génération Seishun est un temps fort qui célèbre la jeunesse. Avec des restitutions de projets des enfants et des jeunes, il incarne cette énergie vivante importante au monde. Wajdi Mouawad dit que « le théâtre ne tue pas la guerre », mais je crois qu'on peut réparer nos failles avec l'or qu'est notre imagination.*

K  
A  
O I  
R T  
I O

# UNE SAISON POUR TOUTES ET TOUS

**Le TJP désire accueillir  
des spectateur·rices  
de tous horizons  
et de toutes générations.  
Il souhaite rendre  
toujours plus accessibles  
ses salles ainsi que ses  
propositions artistiques.**

## INTERGÉNÉRATIONNEL

Les artistes programmé·es portent une parole entière, sans concession sur le contenu. Les spectacles accessibles dès le plus jeune âge s'adressent donc à toutes les personnes, avec ou sans enfants. Pour le bon déroulement de la représentation et pour vous accompagner dans vos choix, un âge est toutefois conseillé. En cas d'hésitation, n'hésitez pas à demander conseil au service accueil-billetterie.

## ACCESSIBILITÉ



Donnant la part belle au langage corporel et sonore, ces spectacles sont accessibles aux personnes non francophones.

*The following shows focus on body and sound languages. Non French speakers can therefore attend them.*

*Da die Körper- und Klangsprache im Vordergrund steht, sind diese Aufführungen prinzipiell auch ohne Französischkenntnisse zugänglich.*

**Manuel, laveur de mains** (P.14) | **Performance** (P.18) | **Battle mon cœur** (P.20) | **Tanabata** (P.24) | **Bells and Spells** (P.32) | **Chers** (P.34) | **Écoute sous ZABRIS** (P.36) | **Aux commencements** (P.40) | **Dans les bois** (P.50) | **Robot, l'amour éternel** (P.56)



Pour toute personne ayant une hypersensibilité auditive, des casques anti-bruit, enfant et adulte, sont disponibles sur demande auprès de la billetterie avant votre venue.



L'ensemble de la programmation est accessible aux personnes en situation de handicap psychique ou mental. L'équipe du TJP peut vous accompagner dans les choix de spectacles et établir un parcours de spectateur·rice personnalisé.



Les salles du TJP sont accessibles aux personnes à mobilité réduite. L'équipe d'accueil se tient à votre disposition pour vous faciliter votre entrée en salle. Afin de prêter une attention particulière à votre accueil, il est souhaitable de prévenir l'accueil-billetterie de votre venue.



Donnant une grande part au langage corporel et visuel, ces spectacles sont accessibles aux personnes sourdes et malentendantes :

**Manuel, laveur de mains** (P.14)

**Aux commencements** (P.40) | **Dans les bois** (P.50)



Nous présentons également des spectacles sans paroles accompagnés de gilets vibrants, permettant de ressentir dans son corps la musique par des vibrations. Il est nécessaire de réserver votre gilet auprès de l'accueil-billetterie avant votre venue.

**Performance** (P.18) | **Battle mon cœur** (P.20)

**Bells and Spells** (P.32)



En partenariat avec **Deux Mains Sur Scène** et **Accès Culture**, nous proposons deux spectacles dont certaines représentations sont interprétées en langue des signes française et accompagnées de gilets vibrants (voir ci-dessus).

**Ma couleur préférée** (P.38)

**Le Monde à l'envers** + bord de plateau en LSF (P.66)



La Petite scène est équipée d'une boucle magnétique. Pour activer le dispositif, signalez-vous auprès de l'accueil-billetterie avant votre venue au théâtre.



Donnant la part belle au texte et au langage sonore, ces spectacles sont accessibles aux personnes en situation de handicap visuel :

*Manuel, laveur de mains* (P.14) | *Larsen Love* (P.26)  
*Chouchouter le langage* (P.28)



Nous proposons également l'audiodescription d'un spectacle de la saison. Afin de vous accueillir au mieux, il est nécessaire de réserver votre casque avant votre venue auprès de l'accueil-billetterie.

*Nous, dans le désordre* (P.70)

### Pour préparer votre venue

SERVICE ACCUEIL | BILLETTERIE  
[reservation@tjp-strasbourg.com](mailto:reservation@tjp-strasbourg.com)  
+33 (0)3 88 35 70 10

Pour toute question  
concernant l'accessibilité  
[juffmann@tjp-strasbourg.com](mailto:juffmann@tjp-strasbourg.com)  
+33 (0)6 12 74 13 14

# CHOISIR SES EXPÉRIENCES PAR ÂGE

TOUT PUBLIC

DÈS LA  
NAISSANCE

DÈS 3 MOIS

DÈS 6 MOIS

DÈS 1 AN

DÈS 3 ANS

DÈS 4 ANS

DÈS 6 ANS

## OUVERTURE DE SAISON

LE 30 SEP → P.14 - 21



### TANABATA

DU 11 AU 17 OCT → P.24

### WARÉ MONO

DU 8 AU 14 NOV → P.30



### ÉCOUTE SOUS ZABRIS

DU 9 AU 15 DÉC → P.36



### MA COULEUR PRÉFÉRÉE

DU 16 AU 21 DÉC → P.38



### AUX COMMENCEMENTS

DU 19 AU 24 JAN → P.40



### AUX COMMENCEMENTS

DU 25 AU 28 JAN → P.40

### MA CRÉATURE

DU 31 JAN AU 4 FÉV → P.44

**MERCREDI 13 SEPTEMBRE | 19H | GRANDE SCÈNE**

**On vous dit tout sur la saison !**

En présence de nombreux·ses artistes et de toute l'équipe du TJP, on vous propose de découvrir la programmation en images et en vidéos. Le petit plus ? Des surprises artistiques et un verre à partager.



### DANS LES BOIS

DU 21 AU 23 MAR → P.50



### ROBOT, L'AMOUR ÉTERNEL

DU 21 AU 23 MAR → P.56



### LE MONDE À L'ENVERS

DU 14 AU 20 AVR → P.66

DÈS 7 ANS

DÈS 8 ANS

DÈS 9 ANS

DÈS 10 ANS

DÈS 12 ANS

DÈS 14 ANS

DÈS 15 ANS

**LES POSSÉDÉS D'ILLFURTH**

DU 4 AU 6 OCT → P.22



**LARSEN LOVE**

DU 12 AU 14 OCT → P.26



**CHOUCHOUTER LE LANGAGE**

DU 19 AU 21 OCT → P.28



**BELLS AND SPELLS**

LES 23 & 24 NOV → P.32



**CHERS**

DU 6 AU 9 DÉC → P.34

**A.N.G.S.T.**

DU 25 AU 27 JAN → P.42

**LE 6<sup>ème</sup> JOUR**

DU 7 AU 10 FÉV → P.46

**FABLES | LES ACROBATES**

LES 21 & 22 MAR → P.52 - 54

**FABLES | LES ACROBATES + /T(E)R:::R/IE:::R**

LES 23 & 24 MAR → P.52 - 55

**PAR COURT**

LE 23 MAR → P.58

**LE BAL MARIONNETTIQUE**

LE 24 MAR → P.60

**UNE EXPOSITION**

DU 4 AU 6 AVR → P.62

**LA NUIT OÙ LE JOUR S'EST LEVÉ**

DU 12 AU 18 AVR → P.64



**NOUS, DANS LE DÉSORDRE**

DU 16 AU 18 MAI → P.70

ESPACE PUBLIC - PETITE FRANCE

TOUT PUBLIC

# MANUEL, LAVEUR DE MAINS

**Christophe Guétat**

Les Veilleurs

Au guidon de son Vélovabo, Manuel lave les mains et colporte la poésie dans l'espace public depuis 18 ans. Entre jeu de paumes et goût des mots, il donne tout son sens au toucher. L'intuition ou le hasard, c'est selon, guide le choix du poème adressé à celui ou celle qui lui confie ses mains. Dans le secret désir d'une résonance au plus intime de la personne, il distille la poésie et invite à l'échange en toute simplicité. Un rituel sensoriel au cœur des parfums et des mots.



SAM 30 SEP | EN CONTINU DE 14H À 18H



JEU ET CONCEPTION CHRISTOPHE GUÉTAT – RÉALISATION DU VÉLOVABO ADÈLE OGIER – RÉALISATION DE LA VALISE DU JEU DE L'OIE MARIE BOUCHACOURT, BERTRAND BOULANGER ET RENÉ DELCOURT – Photo © Alban Cousinié

OUVERTURE  
DE SAISON  
PROGRAMMATION  
GRATUITE



ESPACE PUBLIC - PETITE FRANCE    TOUT PUBLIC    ⌚ 40 min  
DÉPART RUE DU BOUCLIER

# ISSUE DE SECOURS

**Doriane Moretus & Patrick Dordoigne**

ADHOK

Iels sont sept, d'âge « mûr », sorti-es par erreur de leur maison de repos. L'issue de secours était entrebâillée... Iels tentent l'aventure : partir et se reconnecter à la vie qui palpite, avec le cœur qui bat la chamade. Les gestes sont maladroits, l'allure fragile, la mémoire vacillante mais rien n'empêche de se sentir totalement vivant ! Qu'est-ce que vieillir ? Comment vieillir ? Sur la piste de ces questions, entre danse et théâtre, avec délicatesse et humour, la fugue involontaire devient échappée belle et nous laisse imaginer qu'il est possible d'entrer à tout âge en renaissance.

*Les fugitifs retrouvent le sens de la révolte, de la vie [...]. Ici, chaque sourire, chaque geste compte. La compagnie Adhok [...] transporte sur le bitume une danse-théâtre subtile et généreuse, avec un bel esprit de corps.*



Télérama, Mathieu Braunstein, 12/09/12

SAM 30 SEP | 15H | 17H | EN DÉAMBULATION

DE DORIANE MORETUS ET PATRICK DORDOIGNE – AVEC CHRISTIANE COLARD, FRANÇOISE LOREAU, IRÈNE PALKO, CLAUDETTE WALKER, GUY DELAMARCHE, DOMINIQUE GRAS ET DOMINIQUE LANGLAIS – RÉGIE ACHIL BRAS – SONORISATION GUILLAUME PATISSIER – COSTUMES FABIENNE DESFLECHES ET MÉLANIE CLÉNÉT – CRÉATION DÉCOR YANOSH HRDY ET MAGALI CASTELLAN – DIFFUSION ET ACCOMPAGNEMENT DE PROJET HÉLÈNE BOURDON – ADMINISTRATION LES THÉRÈSES – Photo © Vincent Muteau

OUVERTURE  
DE SAISON  
PROGRAMMATION  
GRATUITE



SAM 30 SEP | 16H

+ CABANE TÉLÉPHONIQUE À NOS RÊVES | 14H - 15H | 17H - 18H → P. 12

PETITE SCÈNE

TOUT PUBLIC

🕒 20 min

# PERFORMANCE

**Kaori Ito & Les Percussions de Strasbourg**

TJP CDN Strasbourg – Grand Est

Le titre de l'un de ses spectacles l'avance – *Je danse parce que je me méfie des mots* (2015) : Kaori Ito exprime par le corps ce qui ne peut se dire. Au fil des années, elle s'attache à dialoguer avec les gens et raconter des histoires, souvent intimes, parfois inventées. Sur scène, toujours en dansant et avec humour, elle prend la parole pour s'ouvrir et ouvrir la danse au public. Elle aime le faire en improvisant avec des musicien·nes, ici en complicité avec les Percussions de Strasbourg. Dans les élans croisés de la musique et de la danse se joue un dialogue spontané entre deux personnalités.



*Kaori improvise des danses, des gestes de jongleuse, des mimes, réagissant au quart de tour, souvent avec humour [...créant] une complicité au-delà des mots.*

Jazzmagazine.com, Jean-François Mondot, 06/02/17

DE ET PAR KAORI ITO ET UN·E MUSICIEN·NE DES PERCUSSIONS DE STRASBOURG – Photo © Laurent Paillier

OUVERTURE  
DE SAISON  
PROGRAMMATION  
GRATUITE



© UNFINISHED, Bucarest

# BATTLE MON CŒUR



**Kaori Ito**

TJP CDN Strasbourg – Grand Est

Kaori Ito chorégraphie avec des interprètes de différents styles leurs portraits. Une célébration de la danse dans toute sa diversité. Sur les codes du battle, après s'être jaugé·es et affronté·es en duel entre provocations et complicités, les artistes nous convient à les rejoindre sur la piste de danse pour une communion finale en forme de bal. Elle nous invite ici à nous laisser envahir par la danse, par l'autre, et à exalter ensemble pour affirmer que nous sommes bien vivant·es !

TOUT PUBLIC

🕒 30 min + BAL

PETITE SCÈNE

SAM 30 SEP | 18H

**Louis Gillard & Issue Park**

Deux autobiographies dansées, en silence, en combat avec la vie. L'une raconte une arrivée en Europe depuis la Corée du Sud et le feu du mouvement depuis l'enfance. L'autre raconte l'apprentissage de la danse et la nécessité de celle-ci pour survivre et se trouver. Avec humour et intensité, deux danseurs racontent leur recherche d'équilibre et d'identité entre danse hip-hop, classique, contemporaine et acrobatique.

DE KAORI ITO POUR LOUIS GILLARD ET ISSUE PARK – CHORÉGRAPHIE KAORI ITO, LOUIS GILLARD ET ISSUE PARK – AVEC LOUIS GILLARD ET ISSUE PARK – REMERCIEMENTS CORALIE GUIBERT

+ PARVIS DE L'OPÉRA

MER 20 SEP | 19H

EN COLLABORATION AVEC L'OPÉRA NATIONAL DU RHIN

**Léonore Zurflüh & Alysia Hanshaw**

Kaori Ito orchestre une nouvelle variation de *Battle mon cœur* avec une rencontre inédite entre une artiste du corps et une artiste lyrique de l'Opéra studio de l'Opéra national du Rhin. Intuition et force d'un corps généreux, sincérité du geste, émotion brute sont quelques-uns des traits par lesquels apparaît la danseuse contemporaine. Le timbre puissant de la soprano s'y confronte. Qui de la danse ou du chant emportera la cérémonie ?

DIRECTION ARTISTIQUE KAORI ITO – CHORÉGRAPHIE KAORI ITO ET LÉONORE ZURFLÜH – AVEC LÉONORE ZURFLÜH ET AYSIA HANSHAW, ARTISTE DE L'OPÉRA STUDIO DE L'OPÉRA NATIONAL DU RHIN



MER 4 OCT | 19H

JEU 5 OCT | 19H + BORD PLATEAU

VEN 6 OCT | 20H + APÉRO ARTISTIQUE

SAM 7 OCT | ATELIER ADOS & ADULTES → P. 24

GRANDE SCÈNE

DÈS 14 ANS

🕒 1h15

# LES POSSÉDÉS D'ILLFURTH

Lionel Lingelser & Yann Verburgh

Munstrum Théâtre

En 1865, à Illfurth au sud de l'Alsace, deux jeunes frères soudainement atteints d'un mal inexplicable sont déclarés possédés par des esprits démoniaques et exorcisés. Natif de ce village, le comédien et metteur en scène Lionel Lingelser s'empare de cette légende et l'entrecroise avec sa propre histoire. Seul en scène, à travers son double fictionnel, Hélios, il convoque ses démons et part à la rencontre de sa « blessure intime ». Un chemin de résilience porté par la joie qui célèbre le pouvoir de l'imaginaire face aux assauts du réel et affirme la puissance salvatrice du théâtre.



*Une poésie, un sens du jeu, du  
drame et de l'humour absolument  
éclatants, vifs et revigorants.*

Le Journal du dimanche,  
Alexis Campion, 21/07/22

MISE EN SCÈNE ET INTERPRÉTATION LIONEL LINGELSER – TEXTE YANN VERBURGH EN COLLABORATION AVEC LIONEL LINGELSER, TEXTE PUBLIÉ CHEZ LES SOLITAIRES INTEMPESTIFS – COLLABORATION ARTISTIQUE LOUIS ARENE – CRÉATION LUMIÈRE VICTOR ARANCIO – CRÉATION SONORE CLAUDIUS PAN – RÉGIE LUDOVIC ENDERLEN – ADMINISTRATION ET PRODUCTION CLÉMENCE HUCKEL – DIFFUSION FLORENCE BOURGEON - LES INDÉPENDANCES – PRESSE MURIELLE RICHARD – Photo © Jean-Louis Fernandez

GRANDE SCÈNE

DÈS 3 MOIS

🕒 45 min + BAL

# TANABATA

**Eléonore Bourrel**

Les arts en tous sens



MER 11 OCT | 9H15 | 10H45 | 17H

JEU 12 OCT | 9H15 | 10H45

VEN 13 OCT | 9H15 | 10H45

SAM 14 OCT | 10H | 17H

DIM 15 OCT | 10H | 17H

MAR 17 OCT | 9H15 | 10H45



C'est l'histoire d'une rencontre. D'un corps qui grandit tous sens en éveil. Il y a un prénom, des berceuses pour s'endormir, des figures pour se construire, de la poésie pour s'évader... Une danseuse et une musicienne mêlent leurs corps, leurs souffles et leurs voix pour raconter, en poème et en musique cette histoire de la naissance. Sous un ciel de mobiles, entre les vibrations des corps et les résonances d'un carillon, d'un accordéon et d'un saxophone, tout est mouvement. Laisant libre cours aux réactions, *Tanabata* invite à quitter les nids douillets en peau de mouton pour entrer dans la danse.

CONCEPTION, COMPOSITION ET INTERPRÉTATION **ÉLÉONORE BOURREL** (DANSE, TISSU AÉRIEN) + VOIX **MARIE TAGLANG** (ACCORDÉON, SAXOPHONE, VOIX) — LUMIÈRES ET RÉGIE PLATEAU **LETITIA HOHL** — REGARD EXTÉRIEUR **ANTJE SCHUR** ET **MAGALI ROTTELEUR** — COSTUMES ET SCÉNOGRAPHIE **MATHILDE CORDIER** — Photo © Thomas Lang

PETITE SCÈNE

DÈS 12 ANS

🕒 1h30



# LARSEN LOVE

**Sophie Berger & Fabrice Melquiot**

Cosmogama

Au départ, il y a 7 mots choisis par le public, 1 souvenir récolté, 1 répertoire de sons, 1 objet sonore et quelques contraintes salutaires pour livrer une performance d'improvisation poétique, sonore et textuelle. À partir d'un échange avec les spectateur·rices qui les entourent, une réalisatrice sonore et un écrivain-performer inventent des poèmes en direct, en 3 manches de 10 minutes. Face à face, le duo écrit, compose, bricole à 4 mains. L'écriture irrigue le son et le son l'écriture. Basé sur la surenchère et soumis au défi de l'instant, un dialogue amoureux entre le micro et l'ampli monte jusqu'au larsen.

JEU 12 OCT | 19H + BORD PLATEAU

VEN 13 OCT | 14H30 | 20H

SAM 14 OCT | 18H



CONCEPTION ET INTERPRÉTATION SOPHIE BERGER ET FABRICE MELQUIOT – Photo © Fabrice Melquiot

GRANDE SCÈNE

DÈS 8 ANS

🕒 1h



# CHOUCHOUTER LE LANGAGE

Sophie Berger & Fabrice Melquiot

Cosmogama

Comment chouchouter le langage ? Une réalisatrice sonore et un écrivain lancent cette enquête au sein de deux salles de classe, au cours d'ateliers d'écriture et de parole. Prendre le temps de jouer avec les mots et phrases, en sentir la richesse, soupeser la langue et les langues, chercher les souvenirs et relations qui s'y attachent... toutes les investigations déclenchent les imaginaires et embarquent collectivement dans un acte de soin. À partir des écrits et sons glanés auprès des enfants, le binôme d'artistes crée une performance poétique inédite, livrée comme une invitation à écouter, s'écouter. Chouchoutons, chouchoutons ensemble, comme si c'était plus fort que nous.

JEU 19 OCT | 10H | 14H30

VEN 20 OCT | 14H30 | 20H + APÉRO ARTISTIQUE

SAM 21 OCT | 18H + GARDERIE ARTISTIQUE + ATELIER PREMIÈRE FOIS → P. 28



CONCEPTION ET INTERPRÉTATION SOPHIE BERGER ET FABRICE MELQUIOT – Photo © Les Trames Ordinaires



GRANDE SCÈNE

DÈS 6 ANS

🕒 1h environ

CRÉATION

# WARÉ MONO

**Kaori Ito**

TJP CDN Strasbourg – Grand Est

Dans ce spectacle qui naît de la nécessité de réparer les blessures de l'enfance, deux personnages jouent ensemble. Tantôt ils s'imitent et s'entraînent l'un l'autre, tantôt ils fusionnent jusqu'à former une seule et même créature, tantôt ils se défient et s'affrontent. Par la danse, ces êtres deviennent animaux ou monstres, jumeaux ou ennemis. Au fur et à mesure qu'elle s'anime, une marionnette en chantier. Au fur et à mesure qu'elle s'anime, un rituel de réparation s'instaure, la soigne et la transforme. La faille est une porte. Elle laisse la place à l'imagination. Et elle devient de l'or.

MER 8 NOV | 15H

JEU 9 NOV | 10H | 14H30

VEN 10 NOV | 10H | 14H30

SAM 11 NOV | 18H + GARDERIE ARTISTIQUE + ATELIER PREMIÈRE FOIS → P. 28

DIM 12 NOV | 17H + ATELIER EN FAMILLE → P. 20

MAR 14 NOV | 10H | 14H30

+ 1H AVANT | ATELIER ARTISTIQUE INSPIRÉ DU KINTSUGI

[infos sur tjp-strasbourg.com](https://www.tjp-strasbourg.com)

+ CABANE TÉLÉPHONIQUE À NOTRE ENFANCE | SAM 11 NOV | 16H – 18H → P. 12

DIRECTION ARTISTIQUE ET CHORÉGRAPHIE **KAORI ITO** – CRÉATION MARIONNETTE **PAULO DUARTE** – COMPOSITION **LA CHICA** ET **FRANÇOIS CAFFENNE** – COLLABORATION ARTISTIQUE **LOUIS GILLARD** ET **GABRIEL WONG** – AIDE À LA DRAMATURGIE **TÁICYR FADEL** – CRÉATION LUMIÈRE **ARNO VEYRAT** – DESIGN SONORE **ADRIEN MAURY** – AIDE POUR LES COSTUMES **AURORE THIBOUT** – RÉGIE LUMIÈRE **ARNO VEYRAT** OU **CAROLE CHINA** – RÉGIE SON **ADRIEN MAURY** OU **COLINE HONNONS** – REMERCIEMENTS **CAMILLE TROUVÉ** ET **BRICE BERTHOUD**, **RENAUD HERBIN**, **CORALIE GUIBERT**, **LAURA TERRIEUX** ET **ANNE VION** – Photo © Gregory Batardon

GRANDE SCÈNE

DÈS 10 ANS

1h10

# BELLS AND SPELLS

**Victoria Thierrée Chaplin**  
**Aurélia Thierrée**

Il y a beaucoup d'humour et l'éclat d'une douce folie dans l'univers de Victoria Thierrée Chaplin. Dans ce 3<sup>ème</sup> spectacle créé pour et avec sa fille Aurélia Thierrée, cette dernière, dans la peau d'une cleptomane, se retrouve sous l'emprise des objets qu'elle convoite. Ils appartiennent à un monde qui n'en fait qu'à sa tête. Un porte-manteau marche, une table s'esquive pendant qu'un mur s'ouvre pour laisser surgir une danse. D'objets en chimères, l'étrange rejoint ici le merveilleux. Conjuguant surréalisme, burlesque et féérie, le duo de créatrices nous entraîne dans des contrées libertaires.

*[...] les personnages se fondent – littéralement – dans le décor ou se mettent dans de beaux draps qui les avalent et les dissolvent...*

*Le Monde, Fabienne Darge, 14/12/18*



**JEU 23 NOV | 19H + BORD PLATEAU**  
**VEN 24 NOV | 20H + APÉRO ARTISTIQUE**



UN SPECTACLE DE VICTORIA THIERRÉE CHAPLIN AVEC AURÉLIA THIERRÉE ET LUCAS RADZIEJEWSKI – SCÉNOGRAPHIE ET COSTUMES VICTORIA THIERRÉE CHAPLIN – CHORÉGRAPHIE ARMANDO SANTIN, VICTORIA THIERRÉE CHAPLIN – LUMIÈRES FIAMMETTA BALDISERRI ET FABIO BOZZETTA – ASSISTANT À LA CONCEPTION SONORE DOM BOUFFARD – RÉGIE GÉNÉRALE GERD WALTER – RÉGIE LUMIÈRES NICK BURGE – RÉGIE SON CHRISTIAN LEEMANS – COSTUMES & ACCESSOIRES MONIKA SCHWARZL – ADMINISTRATRICE DE TOURNÉE VIRGINIA FORLANI – Photo © Richard Houghton



GRANDE SCÈNE

DÈS 15 ANS

🕒 1h

# CHERS

**Kaori Ito**

TJP CDN Strasbourg – Grand Est

À partir de lettres écrites à leurs chères disparu-es, une comédienne à la vitalité débordante et six vibrant-es interprètes dansent pour parler avec les mort-es et pardonner aux vivant-es. La danse, intense comme si elle était la dernière, s'impose comme une conversation avec l'invisible. Transfiguré-es par les incantations, les interprètes sont comme des esprits flottants entre deux mondes. Iels s'attirent et se repoussent jusqu'à communiquer, d'une transe commune, irrésistiblement, l'envie de vivre.



*Avec ses roulements de tambour, ses cris parfois, ses évocations malicieuses du Lac des cygnes, du blues funéraire ou de la pop japonaise, Chers tient de la cérémonie chamanique.*

RTS, Thierry Sartoretti, 03/03/22

MER 6 DÉC | 19H

JEU 7 DÉC | 14H30 | 19H + BORD PLATEAU

VEN 8 DÉC | 14H30 | 20H + APÉRO ARTISTIQUE

SAM 9 DÉC | 18H + GARDERIE ARTISTIQUE + ATELIER ADOS & ADULTES → P. 24

+ CABANE TÉLÉPHONIQUE À NOS MORT-ES → P. 12

MER 6 DÉC | 15H – 18H & SAM 9 DÉC | 14H – 18H



DIRECTION ARTISTIQUE ET CHORÉGRAPHIE KAORI ITO – TEXTE KAORI ITO, DELPHINE LANSON, LES INTERPRÈTES ET LES PARTICIPANT-ES DE LA PAROLE NOCHÈRE AU THÉÂTRE DE LA COLLINE – COLLABORATION ARTISTIQUE GABRIEL WONG – POUR 7 INTERPRÈTES EN ALTERNANCE MORGANE BONIS, MARVIN CLECH, JON DEBANDE, NOÉMIE ETTLIN, NICOLAS GARSULT, LOUIS GILLARD, DELPHINE LANSON, ISSUE PARK, LÉONORE ZURFLÜH – ARTISTES À LA CRÉATION MARVIN CLECH, JON DEBANDE, NICOLAS GARSULT, LOUIS GILLARD, DELPHINE LANSON, LÉONORE ZURFLÜH – COMPOSITION FRANÇOIS CAFFENNE – AIDE À LA DRAMATURGIE TAÏCYR FADEL – RÉGIE GÉNÉRALE THOMAS DUPEYRON – RÉGIE LUMIÈRE FRANÇOIS DAREYS ET THOMAS DUPEYRON EN ALTERNANCE – RÉGIE SON COLINE HONNONS ET ADRIEN MAURY EN ALTERNANCE – REMERCIEMENTS AMÉLA ALIHOZIC, CORALIE GUIBERT, LAURA TERRIEUX, LUCILA PIFFER, JUSTINE SÈNE ET ANNE VION, CARLO BOURGUIGNON, ARNO VEYRAT, LAZSLO GABUKA-LANSON, STÉPHANE BATUT, CÉLINE DARTANIAN, ALTAN ZUL, BENJAMIN MINIMUM, NOÉMIE ETTLIN, YOSHI OÏDA, WAJDI MOUAWAD ET À L'ÉQUIPE DU THÉÂTRE DE LA COLLINE – Photo © Anaïs Baseilhac

PETITE SCÈNE DÈS LA NAISSANCE 🕒 30 min + EXPLORATION

# ÉCOUTES SOUS ZABRIS

**Christelle Hunot**

La Bobine – Bob Théâtre



SAM 9 DÉC | 10H | 16H | 17H30  
 DIM 10 DÉC | 10H | 16H | 17H30  
 MAR 12 DÉC | 9H15 | 10H45 | 14H30  
 MER 13 DÉC | 9H15 | 10H45 | 17H  
 JEU 14 DÉC | 9H15 | 10H45 | 14H30  
 VEN 15 DÉC | 9H15 | 10H45 | 14H30



Inspirée par un tableau vivant, le bébé au sein de sa mère, Christelle Hunot, plasticienne du textile et metteure en scène, crée une installation immersive à l'image de ce paysage premier. Les compositions musicales d'Elio Athimon-Hunot, les chants de Mariana Caetano et les bricolages électroniques d'Héron Cendré / Gregaldur nous y font vivre une expérience intime et collective, entre exploration sensible, libre traversée et écoute personnelle. Parmi des formes textiles évocatrices de la maternité – seins, ventres et tunnels de passage, les vibrations nous emmènent sur la voie de voyages intérieurs, entre bercement et blottissement.

MISE EN SCÈNE, CONCEPTION ET CRÉATION TEXTILE **CHRISTELLE HUNOT** – COMPOSITION DU CONCERT EN ÉCOUTE AU CASQUE **ELIO ATHIMON-HUNOT** – COMPOSITION DU CONCERT POUR LES BÉBÉS **ELIO ATHIMON-HUNOT** – CONCERT EN DIRECT **HÉRON CENDRÉ / GREGALDUR** – CHANT ET INTERPRÉTATION **MARIANA CAETANO** – RÉGIE SON ET LUMIÈRE **ANTOINE GIBON** – Photo © Aline Chappron – Lillico



SAM 16 DÉC | 18H + GARDERIE ARTISTIQUE

DIM 17 DÉC | 17H

MAR 19 DÉC | 10H | 14H30

MER 20 DÉC | 15H 🖐️🖐️\*

JEU 21 DÉC | 10H 🖐️🖐️\* | 14H30



GRANDE SCÈNE

DÈS 6 ANS

🕒 1h

# MA COULEUR PRÉFÉRÉE

**David Bobée & Ronan Chéneau**

Théâtre du Nord, CDN Lille Tourcoing Hauts-de-France

À la recherche de LA couleur pour repeindre leur maison, trois amis débattent. Tchatchant, chantant, dansant, ils brassent des questions philosophiques, politiques et se laissent emporter par le tsunami de couleurs qui déferle sur eux. Dans un décor pop-up survitaminé, au cours de ce voyage des terres orangées du Congo aux forêts du Douanier Rousseau, le rose pose la question du genre, le vert celle de l'écologie quand le noir évoque la peur et l'arc-en-ciel le vivre ensemble... Et si la beauté, c'était le débat ?



*David Bobée et Ronan Chéneau dézinguent à grand coup de pinceau et de brosse les préjugés, prônent l'égalité, se font historiens de l'art, philosophes et poètes.*

[unfauteuilpourlorchestre.com](http://unfauteuilpourlorchestre.com), Denis Sanglard, 27/10/21

TEXTE RONAN CHÉNEAU – MISE EN SCÈNE DAVID BOBÉE – AVEC SHADE HARDY GARVEY MOUNGONDO, STEVEN LOHICK MADIELE NGONDO ET ORLANDE ZOLA – AVEC LA PARTICIPATION DE LOU VALENTINI – SCÉNOGRAPHIE DAVID BOBÉE AVEC LA COLLABORATION DE LÉA JÉZÉQUEL – LUMIÈRE STÉPHANE BABI AUBERT – VIDÉO WOJTEK DOROSZUK – MUSIQUE JEAN-NOËL FRANÇOISE – COSTUMES PASCALE BARRÉ – ASSISTANT À LA MISE EN SCÈNE SOPHIE COLLEU – RECHERCHES CORINNE MEYNIEL – RÉGIE SON ET VIDÉO MARVIN JEAN – RÉGIE LUMIÈRE LÉO COURPOTIN – RÉGIE PLATEAU MARIE LÉVÊQUE – CONSTRUCTION DÉCOR ATELIER CPR – TRADUCTION LSF ANNE LAMBOLEZ - ACCÈS CULTURE – RÉALISATION TEASER VIDÉO WOJTEK DOROSZUK – \* Représentations adaptées en langue des signes française par Anne Lamboloz - Réalisation Accès Culture – Photo © Arnaud Bertereau



PETITE SCÈNE

DÈS 6 MOIS / DÈS 3 ANS

🕒 30 min

# AUX COMMENCEMENTS

**Clément Debailleul, Philippe Beau & Céline Diez**

Cie 14:20 – Magie Nouvelle

Dans la pénombre, un feu attire et révèle le lieu créé par la compagnie 14:20 pour un voyage vers les origines. Nous sommes dans une grotte. Faite de papier, vibrante des sons environnants, elle convoque la mémoire archaïque de la Préhistoire. Sur ses parois, ombres et dessins apparaissent, s'évanouissent, rappelant le lien primitif qui unit l'homme à la nature et à la création. Projections, ballet de mains, mouvements gracieux des doigts qui s'entrelacent, donnent vie à diverses figures. Cette nuit des commencements offre le privilège de la magie de l'ombre, dialogue avec l'invisible qui réenchante le monde.

**DE 6 MOIS À 3 ANS**

VEN 19 JAN | 9H15 | 10H | 10H45

SAM 20 JAN & DIM 21 JAN | 10H | 10H45 | 11H15 | 16H15 | 17H | 17H45

MER 24 JAN | 9H15 | 10H | 10H45



**DÈS 3 ANS**

JEU 25 JAN & VEN 26 JAN | 10H | 10H45 | 14H30

SAM 27 JAN & DIM 28 JAN | 10H | 10H45 | 11H15 | 16H15 | 17H | 17H45

VEN 26 JAN | ATELIER EN FAMILLE → P. 20

SAM 27 JAN | ATELIER PREMIÈRE FOIS → P. 29

UN PROJET PORTÉ PAR CLÉMENT DEBAILLEUL / CIE 14:20 - MAGIE NOUVELLE – EN COLLABORATION AVEC PHILIPPE BEAU ET CÉLINE DIEZ – AVEC LA PARTICIPATION DE VALENTINE LOSSEAU – CONCEPTION CLÉMENT DEBAILLEUL, PHILIPPE BEAU ET CÉLINE DIEZ – DIRECTION ARTISTIQUE, CRÉATION SONORE ET VIDÉO CLÉMENT DEBAILLEUL – CRÉATION D'OMBRES PHILIPPE BEAU – SCÉNOGRAPHIE, DESSINS ET LUMIÈRE CÉLINE DIEZ ASSISTÉE DE SABINE ROLLAND – RÉGIE GÉNÉRALE WILLIAM DEFRESNE – Photo © Cie 14:20 - Magie Nouvelle

GRANDE SCÈNE

DÈS 12 ANS

🕒 1h

# A.N.G.S.T.

Performance autour du fil et de la peur

**Lucas Bergandi & Clément Dazin**

Cie La Main de l'Homme



JEU 25 JAN | 14H30 | 19H + BORD PLATEAU

VEN 26 JAN | 14H30 | 20H + APÉRO ARTISTIQUE

SAM 27 JAN | 18H + GARDERIE ARTISTIQUE

MAR 23 JAN | ATELIER SEMI PRO | En partenariat avec et chez Graine de cirque

→ infos : [graine.de.cirque@orange.fr](mailto:graine.de.cirque@orange.fr)

MER 31 JAN | ATELIER ADOS & ADULTES → P. 25

Marchant au-dessus du vide, réalisant des sauts en risquant à tout instant de chuter, l'acrobate risque sa vie dès qu'il perfore. Aborder la peur entre artistes de cirque – transgresser ce tabou, permet d'explorer cette émotion fondamentale qui peut sauver la vie comme pousser droit dans le mur ! Confrontant paroles et corps, Lucas Bergandi et Clément Dazin jouent avec les frayeurs du public, avec les leurs en tant que fil-de-fériste et jongleur, mais aussi celles qu'ils ressentent au quotidien. Si la peur fait résonner l'écho de la mort, la joie du circassien sur son fil clame qu'elle éveille aussi l'envie de vivre.

CONCEPTION, TEXTE ET JEU LUCAS BERGANDI, CLÉMENT DAZIN – MISE EN SCÈNE CLÉMENT DAZIN – REGARD EXTÉRIEUR CÉDRIC ORAIN, MATHILDE AUNEVEUX – RÉGIE GÉNÉRALE ET CRÉATION LUMIÈRE TONY GUÉRIN – RÉGIE ET CRÉATION SONORE MATHIEU FERRASSON – ADMINISTRATION, PRODUCTION ET DIFFUSION LA MAGNANERIE - VICTOR LECLÈRE, ANNE HERRMANN, MARGOT MOROUX, SARAH BIGOT, HORTENSE HUYGHUES-DESPOINTES – Photo © Dan Ramaën

GRANDE SCÈNE

DÈS 6 ANS

🕒 55 min



# MA\_CRÉATURE

**Delphine Lanson & Chiharu Mamiya**

Cie Anomalie

Aujourd'hui, nous inaugurons une nouvelle salle de classe. La maîtresse s'apprête à y donner un cours de vivre ensemble où il est question d'obéissance. Et ça tombe bien parce qu'une nouvelle élève arrive tout droit du Japon, pays connu pour sa droiture. Mais par excès de zèle, l'élève modèle trouble la maîtresse et sème le désordre. Il suffit de peu pour que les rôles s'inversent et que tout se mette à désobéir. Et si désobéir, c'était s'obéir à soi-même ? Un pas de côté vers l'anormal et l'expérience du chaos nous emmènent sur les rives d'une mer imaginaire, comme une ode à la liberté et à la créativité.

**MER 31 JAN | 15H**

**JEU 1 FÉV | 10H | 14H30**

**VEN 2 FÉV | 10H | 14H30**

**SAM 3 FÉV | 18H + GARDERIE ARTISTIQUE**

**DIM 4 FÉV | 17H + ATELIER EN FAMILLE → P. 20**

CONCEPTION ET JEU **DELPHINE LANSON** ET **CHIHARU MAMIYA** – MISE EN SCÈNE ET ÉCRITURE **SÉBASTIEN CHABANE**, **DELPHINE LANSON** ET **CHIHARU MAMIYA** – COLLABORATION À LA MISE EN SCÈNE **ADÉL NODÉ LANGLOIS** – CRÉATION VIDÉO **TABAIMO** – SCÉNOGRAPHIE **ADÈLE OGIER** – CRÉATION SONORE **MIKAEL SANTOS** – CRÉATION LUMIÈRE **EMMANUELLE PETIT** – COLLABORATION À L'ÉCRITURE ET MANIPULATION D'OBJETS **JORG MÜLLER** – ADMINISTRATION **DAMIEN MALET** – REMERCIEMENTS À **IMOIMO**, **MANU PASDELOU**, **CRISTIAN MOSQUEIRA**, **EMMANUELLE GROBET**, **CÉDRIC MARCELLIN**, **DOMINIQUE MARGOT** ET **OLIVIA MAUREY-BARISSON** – Photo © Dominique Margot

GRANDE SCÈNE

DÈS 10 ANS

🕒 1h20



MER 7 FÉV | 19H

JEU 8 FÉV | 19H + BORD PLATEAU

VEN 9 FÉV | 20H + APÉRO ARTISTIQUE

SAM 10 FÉV | 18H + GARDERIE ARTISTIQUE

# LE 6<sup>ème</sup> JOUR

**François Cervantes & Catherine Germain**

Cie L'entreprise

Désireuse d'entrer en contact avec les hommes, Arletti rôde autour des lieux publics et vole le cartable d'un chercheur qui s'est endormi en attendant l'heure de sa conférence sur la Genèse. Elle entre dans la salle à sa place. La clown entre dans la lumière. En 1995, *Le 6<sup>ème</sup> jour* est né de l'envie de Catherine Germain d'être seule en scène avec Arletti, clown qu'elle a créée en 1987. Dans cette conférence insolite, en s'appliquant à vivre devant nous, Arletti tente de comprendre comment, en ce sixième jour de création du monde, l'aventure de l'Homme a commencé.



*Avec un talent à nul autre pareil,  
Catherine Germain mène le clown  
plus loin qu'on ne l'a jamais fait. Un  
spectacle troublant et jubilatoire.*

Télérama, Thierry Voisin, 30/04/08

ÉCRITURE \*, MISE EN SCÈNE ET SCÉNOGRAPHIE FRANÇOIS CERVANTES ET CATHERINE GERMAIN (\* D'APRÈS LA GENÈSE)  
— AVEC ARLETTI ALIAS CATHERINE GERMAIN — CONSTRUCTION DU DÉCOR ET EFFETS SPÉCIAUX BERTRAND BOULANGER  
— RÉGIE GÉNÉRALE XAVIER BROUSSE ET NICOLAS FERNANDEZ — Photo © Christophe Raynaud de Lage

# MICRO GIBOULÉES

DU 21 AU 24 MARS

Strasbourg, Oberhausbergen et Schiltigheim



*Au Japon, on dit qu'il y a 700 âmes autour de nous.  
Chaque objet a une âme, même un simple bout de plastique.  
les Micro Giboulées questionnent la notion d'animisme.  
Ce temps fort est l'occasion de s'interroger sur notre  
relation aux objets, aux marionnettes et aux robots.  
Que nous racontent les robots de notre rapport aux choses ?  
Les robots androïdes deviennent nos marionnettes d'aujourd'hui ?  
Comment cohabitent la tradition et le contemporain ?*

*Le TJP présente les spectacles d'artistes affirmé·es qui  
manifestent beaucoup de générosité dans le partage de leur  
travail et qui investissent pleinement le corps. Ce temps fort  
est également l'occasion de découvrir des travaux artistiques  
en cours de création, dans le cadre de PAR COURT.*

*Kaori Ito*

## DANS LES BOIS

du 21 au 23 mars | Schiltigheim

## ROBOT, L'AMOUR ÉTERNEL

du 21 au 23 mars | Strasbourg

## FABLES

### LES ACROBATES

les 21 et 22 mars | Strasbourg

### LES ACROBATES + /T(E)R:::R/IE:::R

les 23 et 24 mars | Strasbourg

## PAR COURT

le 23 mars | Strasbourg

### LE BAL MARIONNETTIQUE

le 24 mars | Oberhausbergen



JEU 21 MAR | 9H15 | 10H30 | 14H45

VEN 22 MAR | 9H15 | 14H45

SAM 23 MAR | 11H | 17H



LE BRASSIN

DÈS 1 AN

🕒 40 min

EN PARTENARIAT AVEC SCHILTIGHEIM CULTURE

# DANS LES BOIS

**Charlotte Bouriez**

Cie ARTRA

Au son d'un violoncelle commence une balade sensorielle et poétique à la découverte des animaux de la forêt. Ils apparaissent entre les arbres ou au coin d'une feuille. À travers la danse d'une feuille morte, la marche d'un cerf ou l'éveil d'un papillon se révèle toute la beauté du vivant. Le vent et la pluie nous caressent et nous emportent, tous sens éveillés, à l'affût de la prochaine rencontre. Souhaitant mettre en scène rêves et envies de nature, une comédienne et une violoncelliste mêlent musique, voix et théâtre de marionnettes pour offrir cette exploration sensible tout en douceur.



[...] *la balade est riche en rencontres surprenantes, pittoresques, gracieuses, amusantes, captivantes et toujours attendrissantes.*

La Provence, Angèle Luccioni, 23/07/22

AUTEUR-ICES CHARLOTTE BOURIEZ, HANNA KÖLBEL, PIERRE TUAL, POLINA BORISOVA – MISE EN SCÈNE, INTERPRÉTATION ET MANIPULATION MARIONNETTES CHARLOTTE BOURIEZ – INTERPRÉTATION ET VIOLONCELLE HANNA KÖLBEL – CONSTRUCTION MARIONNETTES POLINA BORISOVA – SCÉNOGRAPHIE DAVY WEBER – COMPOSITIONS MUSICALES CHARLOTTE BOURIEZ, HANNA KÖLBEL, GAËLLE HYERNAUX, SARAH WÉRY, ADRIEN LAMBINET – REGARD EXTÉRIEUR PIERRE TUAL – REGARD CHORÉGRAPHIQUE JULIETTE COLMANT – Photo © Etienne Plumer



© Michel Cavalca

PETITE SCÈNE

DÈS 7 ANS

# FABLES

**Emilie Flacher**

Cie Arnica

Depuis 2017, la compagnie Arnica s'intéresse à la fable et à sa transposition en marionnette. Elle ouvre alors un projet de création et de commande d'écriture de fables voué à interroger les relations humaines et animales avec leur environnement au sens large. En résultent trois petites formes marionnettiques imaginées comme des écosystèmes : *L'Agneau a menti*, *Les Acrobates* et */T(e)r::r/ie::r*. Ces trois spectacles participent à l'émergence d'« un nouvel imaginaire non-anthropocentrique » qui ferait converser humains et non-humains dans un théâtre d'aujourd'hui.

**LES ACROBATES**

 35min

JEU 21 MAR | 10H | 14H30

VEN 22 MAR | 10H | 14H30

**LES ACROBATES + /T(E)R::R/IE::R**

 1h20

SAM 23 MAR | 19H + GARDERIE ARTISTIQUE

DIM 24 MAR | 17H + ATELIER EN FAMILLE → P. 21

# FABLES LES ACROBATES

Plume est un jeune cachalot turbulent. Son grand plaisir ? Jouer et se prendre pour un grand monstre. Entre chasse aux calamars, attaques d'orques et vieux traumatismes, l'ambiance n'est pas toujours à la fête pour son clan. Alors quand surgit un plongeur, toute la tribu panique. Vont-ils réussir à s'entendre ? Sous le regard amusé des rémoras se dévoilent la manière d'être des cachalots et de nouvelles interactions.

→ Dates et horaires des représentations P.53



*Un univers en suspension, dans lequel on prend une profonde respiration avant de plonger.*

lapepiniereneve.ch, Magali Bossi, 26/11/21

ÉCRITURE JULIE AMINTHE – MISE EN SCÈNE ÉMILIE FLACHER ASSISTÉE D'ANGÈLE GILLIARD – ACTEUR-MARIONNETTISTE CLÉMENT ARNAUD – MARIONNETTES ET UNIVERS PLASTIQUE ÉMILIE FLACHER, EMMELINE BEAUSSIER, VIRGINIE GAILLARD – RÉGIE GÉNÉRALE PIERRE JOSSE RAND – TECHNIQUE EMMANUEL FÉVRIER

# FABLES /T(E)R:::R/IE:::R

Une musaraigne aquatique, une chouette effraie et un blaireau se trouvent confinés dans un terrier. Ces trois personnages doivent alors s'appréhender et cohabiter. Grâce à leur union improbable, ils font naître un vivant d'un nouveau genre. Une comédienne-marionnettiste grimée en blaireau raconte ainsi depuis le cœur du terrier une histoire de diplomatie et d'hybridité.

→ Dates et horaires des représentations P.53



*Le détail [des finitions des marionnettes...fait] oublier [...] qu'elles ne sont pas vivantes – car peut-être le sont-elles, après tout ?*

lapepiniereneve.ch, Magali Bossi, 26/11/21

ÉCRITURE GWENDOLINE SOUBLIN – MISE EN SCÈNE ÉMILIE FLACHER ASSISTÉE D'ANGÈLE GILLIARD – ACTRICE-MARIONNETTISTE VIRGINIE GAILLARD – MARIONNETTES ET UNIVERS PLASTIQUE ÉMILIE FLACHER, EMMELINE BEAUSSIER, VIRGINIE GAILLARD – RÉGIE GÉNÉRALE PIERRE JOSSE RAND – TECHNIQUE EMMANUEL FÉVRIER

GRANDE SCÈNE

DÈS 6 ANS

🕒 55 min

# ROBOT, L'AMOUR ÉTERNEL

**Kaori Ito**

TJP CDN Strasbourg – Grand Est

Après avoir dansé avec son père puis avec son compagnon, et donné naissance, Kaori Ito se retrouve face à elle-même. Sa vie de tournée, presque robotique, la rend étrangère à l'enracinement. Elle se met en scène dans la peau d'un robot androïde pour goûter tout ce qui fait l'humanité, sa fragilité et accepter la mort. Kaori Ito cherche à danser avec ses os et trouver le dialogue entre l'espace et le corps vide. Tantôt prothèses qui démultiplient ce corps, tantôt dépouilles qui le dispersent, les moulages des parties de son corps qui accompagnent le jeu, figurent toutes les mues d'une vie.



*Kaori n'évolue pas qu'avec son double [...]. Il y a aussi ce qu'elle nomme « ses fantômes ».*

Libération, Agnès Giard, 23/05/18



JEU 21 MAR | 10H | 14H30

VEN 22 MAR | 14H30 | 20H

SAM 23 MAR | 21H



DE ET AVEC KAORI ITO – TEXTE, MISE EN SCÈNE ET CHORÉGRAPHIE KAORI ITO – COLLABORATION À LA CHORÉGRAPHIE GABRIEL WONG – COLLABORATION UNIVERS PLASTIQUE ERHARD STIEFEL ET AURORE THIBOUT – COMPOSITION JOAN CAMBON – DIRECTION TECHNIQUE ET CRÉATION LUMIÈRE ARNO VEYRAT – MANIPULATION ET RÉGIE PLATEAU YANN LEDEBT – DESIGN SONORE ADRIEN MAURY – REGARDS EXTÉRIEURS JULIEN MAGES, ZAVEN PARÉ (ROBOTICIEN), JEAN-YVES RUF – ASSISTANTE À LA CHORÉGRAPHIE CHIHARU MAMIYA – RÉGIE LUMIÈRE FRANÇOIS DAREYS – RÉGIE SON ADRIEN MAURY ET COLINE HONNONS EN ALTERNANCE – DÉCOR PIERRE DEQUIVRE, DELPHINE HOUDAS ET CYRIL TURPIN – REMERCIEMENTS AMÉLA ALIHODZIC, CORALIE GUIBERT, LAURA TERRIEUX, ANNE VION, SOLA TOUVET ITO, THÉO TOUVET, SARAH BENOLIEL, ESTELLE CASTAGNOLI ET CHIHARU MAMIYA – Photo © Laurent Paillier

GRANDE SCÈNE

DÈS 14 ANS

🕒 2h

# PAR COURT

Le TJP convie trois artistes à présenter chacun·e une forme courte comme un avant-goût de spectacles en préparation. D'un univers à l'autre, un parcours pour découvrir ces artistes, leurs recherches et leurs gestes de création et en échanger avec elleux sur le vif.

SAM 23 MAR | 16H



© Faustine Morvan

## LA COULÉE

**Julien Ladenburger**

Cie La friche

Le jongleur et acrobate crée un solo de manipulation d'objets dans lequel les matériaux sont mouvants, les objets illogiques et la scénographie en décomposition. Une invitation à un moment de bug partagé.



© Herve Dapremont

## JE TE ES !

**Maxence Moulin**

13<sup>ème</sup> promotion  
de l'École Nationale  
Supérieure des Arts  
de la Marionnette

Un marionnettiste questionne en solo la dualité de notre identité. Il use de masques et maquillages à perdre la tête, pour révéler et mélanger les rôles que nous jouons, nos apparences et faux-semblants.



© Laure Werckmann

## CROIRE AUX FAUVES

**Laure Werckmann**

Cie Lucie Warrant

À partir du récit autobiographique de l'anthropologue Natassja Martin, marquée dans sa chair par la rencontre avec un ours, l'actrice-metteuse en scène incarne une nouvelle figure féminine bouleversant les limites de son identité. Elle recourt au jeu et des artifices du théâtre pour aller dans les profondeurs de la transformation, jusqu'au trouble.



LA VEILLE | SAM 23 MAR | ATELIER EN FAMILLE → P. 21

1H AVANT | 14H | LE BAL DES TIMIDES

Échauffements marionnettiques pour apprendre la manipulation  
réservation par mail : [reservation@tjp-strasbourg.com](mailto:reservation@tjp-strasbourg.com)

DIM 24 MAR | 15H | LE BAL MARIONNETTIQUE

LE PRÉO SCÈNE

DÈS 10 ANS



EN PARTENARIAT AVEC LE PRÉO, OBERHAUSBERGEN

# LE BAL MARIONNETTIQUE

Camille Trouvé & Brice Berthoud

CDN de Normandie-Rouen ~ Les Anges au Plafond

Suspendues sur des portants de part et d'autre d'une piste de danse, 130 marionnettes attendent que le public leur donne vie. Marionnettes à taille humaine, masques et costumes colorés semblent déjà vibrer aux premières notes de l'orchestre. Meneuses et meneurs de bal donnent le ton : l'amour et la mort invitent ici tous-tes les danseur-euses à réveiller ces êtres inanimés. Qui du pantin ou de l'humain entraînera l'autre ? Bases de manipulation et révision de quelques pas : les clés sont données pour se laisser emporter par ce bal aux allures de fête mexicaine du *Día de los Muertos*.

SUR LA PISTE CAMILLE TROUVÉ EN ALTERNANCE AVEC MARIE GIRARDIN, JONAS COUTANCIER EN ALTERNANCE AVEC ANTONIN DUFEUTRELLE, AWENA BURGESS – MISE EN SCÈNE BRICE BERTHOUD ASSISTÉ DE MARIE GIRARDIN – SCÉNOGRAPHIE BRICE BERTHOUD ASSISTÉ DE ADÈLE ROMIEU – COMPOSITION MUSICALE ET ARRANGEMENTS FERNANDO FISZBEIN – ORCHESTRE – BATTERIE ET PERCUSSIONS ARNAUD BISCAY EN ALTERNANCE AVEC JAVIER ESTRELLA – GUITARE NICOLAS RICHARD EN ALTERNANCE AVEC SIMON DRAPPIER – CLARINETTE CLÉMENT CARATINI EN ALTERNANCE AVEC JEAN-BRICE GODET – TROMBONE MICHAEL BALLUE EN ALTERNANCE AVEC LUCAS OUNISSI – ACCORDÉON PIERRE CUSSAC EN ALTERNANCE AVEC YOHANN JUÉL – CONTREBASSE SIMON DRAPPIER EN ALTERNANCE AVEC JULIETTE HERBET – DANSEURS ET DANSEUSES LE PUBLIC JUSQU'À 300 SPECTATEUR-RICES – CONSTRUCTION MARIONNETTES AMÉLIE MADELINE, CAMILLE TROUVÉ, JONAS COUTANCIER AIDÉES DE FRANÇOIS MARTINIER DE L'ESAT DE PLAISIR – CRÉATION COSTUMES SÉVERINE THIEBAULT, BARBARA TORDEUX, AIDÉES DE CATHERINE FOURNIER DE L'ESAT DE PLAISIR – CONSTRUCTION DÉCORS SALEM BEN BELKACEM – CRÉATION LUMIÈRE NICOLAS LAMATIÈRE – CRÉATION SONORE ÉTIENNE GRAINDORGE, SIMON MARAIS – CRÉATION DU RÔLE DE LA CHANTEUSE YAËL RASOOLY – RÉGIE PLATEAU PHILIPPE DESMULIE, ADÈLE ROMIEU, YVAN BERNARDET – RÉGIE SON ÉTIENNE GRAINDORGE, TANIA VOLKE – REGARD CHORÉGRAPHIQUE CÉCILIA S. – COLLABORATION MASQUES LA BRICHE FORAINE – Photo © L'entracte à Sablé-sur-Sarthe



GRANDE SCÈNE

DÈS 14 ANS

🕒 environ 1h50

CRÉATION

# UNE EXPOSITION

**Juliette Steiner**

Cie Quai n°7

Sept personnes sont réunies dans une galerie d'art. Elles ont sept jours pour monter l'exposition de Julia Armutt, plasticienne méconnue et épouse d'un célèbre sculpteur. Morte deux ans plus tôt, elle n'a jamais vu son travail reconnu par ses pairs et reste pour beaucoup la « femme de ». Sachant sa mort prochaine, Julia a créé une dernière œuvre : le montage de son exposition posthume, mettant en jeu ces sept personnes. Tous·tes ont un lien avec elle et ont influencé son travail d'une manière ou d'une autre. Ils vont suivre une série de protocoles laissée par Julia afin de mettre en scène son travail et qui leur demandera une implication inattendue. Cette exposition, réaliste et onirique, prendra la forme d'un requiem, celui d'une femme remarquable, complexe et follement libre.

MISE EN SCÈNE ET DRAMATURGIE JULIETTE STEINER ASSISTÉE DE MALU FRANÇA – TEXTES À PARTIR DU PLATEAU OLIVIER SYLVESTRE – COÉCRITURE CIE QUAI N°7 – AVEC CAMILLE FALBRIARD, LUDMILA GANDER, RUBY MINARD, LOGAN PERSON, YANIS SKOUTA, NAËMA TOUNSI, ONDINE TRAGER – CRÉATION LUMIÈRE ONDINE TRAGER – CRÉATION SON LUDMILA GANDER – COMPOSITION MUSICALE LUDMILA GANDER ET NAËMA TOUNSI – SCÉNOGRAPHIE VIOLETTE GRAVELINE – COSTUMES PAULINE KIEFFER – DIRECTION ARTISTIQUE DES ŒUVRES ET MASQUES JULIETTE STEINER – SCULPTURE MALU FRANÇA, VIOLETTE GRAVELINE, JULIETTE STEINER – FABRICATION CIE QUAI N°7 – STAGIAIRE MISE EN SCÈNE PRINCE SADJO BARRY – ADMINISTRATEUR DE PRODUCTION BRUNO PELAGATTI – CHARGÉE DE PRODUCTION LOÏSE CORSINI – DIFFUSION VIOLETTE RELIN – Photo © Michel Grasso

JEU 4 AVR | 19H + BORD PLATEAU

VEN 5 AVR | 14H30 | 20H + APÉRO ARTISTIQUE

SAM 6 AVR | 18H + GARDERIE ARTISTIQUE + ATELIER ADOS & ADULTES → P. 25



GRANDE SCÈNE

DÈS 9 ANS

🕒 1h

# LA NUIT OÙ LE JOUR S'EST LEVÉ

**Sylvain Levey, Magali Mougel,  
Catherine Verlaguet & Olivier Letellier**

Tréteaux de France

En voyage au Brésil dans les années 80, Suzanne arrive dans un couvent où sont accueillies des femmes enceintes. Une nuit, elle assiste à un accouchement sous X et s'occupe du bébé. Une évidence s'impose : elle ne peut l'abandonner à son sort et décide de l'adopter. Inspirée de faits réels, cette odyssee théâtrale co-écrite par trois auteur·rices est née de l'envie d'aborder l'engagement : comment survient ce mouvement nécessaire ? Narrateurs d'une épopée trépidante et émouvante, trois hommes et une roue Cyr portent cette histoire d'amour et de maternité.



*Ce beau récit initiatique [...] dit la nécessaire capacité à saisir sa vie et la voir basculer.*

Toutelaculture.com, Christophe Candoni, 07/11/16

VEN 12 AVR | 20H + APÉRO ARTISTIQUE  
SAM 13 AVR | 18H + GARDERIE ARTISTIQUE  
DIM 14 AVR | 17H  
MAR 16 AVR | 10H | 14H30  
MER 17 AVR | 15H  
JEU 18 AVR | 10H | 14H30

DE SYLVAIN LEVEY, MAGALI MOUGEL ET CATHERINE VERLAGUET – MISE EN SCÈNE OLIVIER LETELLIER – AVEC CLÉMENT BERTANI (COMÉDIEN) EN ALTERNANCE AVEC JONATHAN SALMON (COMÉDIEN), JÉRÔME FAUVEL (COMÉDIEN) ET THÉO TOUVET (COMÉDIEN ET CIRCASSIEN) – AVEC LES VOIX DE ROSE DEVAUX, SIMON LEGAC ET INÈS LE GUÉ – COLLABORATION À LA MISE EN SCÈNE JONATHAN SALMON – SCÉNOGRAPHIE AMANDINE LIVET – CRÉATION LUMIÈRES REVEL – CRÉATION SONORE MIKAEL PLUNIAN – COSTUMES INGRID PETTIGREW – RÉGIE DE TOURNÉE EN ALTERNANCE COLAS REYDELLET ET JEAN-CHRISTOPHE PLANCHENAUT – Photo © Christophe Raynaud de Lage



PETITE SCÈNE

DÈS 4 ANS

🕒 1h10

# LE MONDE À L'ENVERS

**Kaori Ito**

TJP CDN Strasbourg – Grand Est

La situation est grave : il faut sauver le monde ! Trois personnages s'épuisent à répondre à l'appel. Un peu dépités, ils échouent à se transformer en super-héros. Mais ces figures extravagantes inventées au siècle dernier sont-elles toujours des modèles ? Grâce au souffle des enfants et à l'énergie de la danse, les trois sauveur·euses se relèvent, se débarrassent du superflu et insufflent quelque chose de plus essentiel et de plus léger aussi. Et si c'était ça le secret pour ré-enchanter le monde, retrouver la fantaisie et la liberté de l'enfance ? Alors « dansons, sinon nous sommes perdu·es ! »\*\*

DIM 14 AVR | 10H | 17H

MAR 16 AVR | 10H | 14H30

MER 17 AVR | 15H

JEU 18 AVR | 10H | 14H30

VEN 19 AVR | 10H 🖐️\* | 14H30

SAM 20 AVR | 10H | 17H + BORD PLATEAU 🖐️\*

SAM 20 AVR | ATELIER PREMIÈRE FOIS → P. 29

DIM 21 AVR | ATELIER EN FAMILLE → P. 21

+ CABANE TÉLÉPHONIQUE À NOS SECRETS → P. 12

MER 17 AVR | 14H - 15H | 16H - 17H & SAM 20 AVR | 11H - 12H | 16H - 17H



\*\*CITATION TEXTE INSPIRÉE DE PINA BAUSCH – INTERPRÈTES MORGANE BONIS, BASTIEN CHARMETTE ET ADELINE FONTAINE – DIRECTION ARTISTIQUE ET CHORÉGRAPHIE KAORI ITO – COLLABORATION ARTISTIQUE GABRIEL WONG – ASSISTANT CHORÉGRAPHIQUE EN TOURNÉE NOÉMIE ETTLIN OU LOUIS GILLARD – AIDE À LA DRAMATURGIE TAÏCYR FADEL – COMPOSITION JOAN CAMBON – CRÉATION LUMIÈRE ET DIRECTION TECHNIQUE ARNO VEYRAT – DESIGN SONORE ADRIEN MAURY – CONCEPTION TÉLÉPHONE STÉPHANE DARDET – AIDE POUR LES COSTUMES AURORE THIBOUT – REGARD EXTÉRIEUR MICHEL OCELOT – RÉGIE LUMIÈRE ARNO VEYRAT OU CAROLE CHINA – RÉGIE SON ADRIEN MAURY OU COLINE HONNONS – REMERCIEMENTS DENIS PODALYDÉS, DELPHINE LANSON, ERHARD STIEFEL, PIERRE DEQUIVRE, STÉPHANE DARDET, JUSTINE SÈNE, LARA MASTRANTONIO, AMÉLIA ALIHODZIC, CORALIE GUIBERT, LAURA TERRIEUX, LUCILA PIFFER, JUSTINE SÈNE ET ANNE VION - SECRETS, AVEC LES VOIX DES ENFANTS PIA MAURY BELIN, ABEL BORY, ALMA BORY, ÉLIO FABRO PERRET, AYA AHBOURROU FAURE, LUCAS DOBIGEON, LUBIN DULIEU, SOLA TOUVEY ITO ET AVEC LE SOUTIEN DES ÉCOLES ÉLÉMENTAIRES JOLIOT CURIE ET SADI CARNOT DE PANTIN, DE L'ÉCOLE MATERNELLE SUZANNE LACORE DU PRÉ-SAINT-GERVAIS, DE LA FERME DES ENFANTS À LABLACHÈRE ET DE L'ÉCOLE MATERNELLE PIERRE DEMONT À FONTENAY-SOUS-BOIS – \* Représentations adaptées en langue des signes française - Réalisation Deux Mains Sur Scène – Photo © Anais Baseilhac

# GÉNÉRATION SEISHUN\*

DU 16 AU 19 MAI

Spectacle, restitutions de projets, rencontres...



*Génération Seishun est un temps fort qui célèbre la jeunesse. Dans ce monde précaire, les jeunes débordent d'énergie et parfois de frustration. Je cherche à transformer cette violence en force de vie par l'art.*

*Le spectacle Nous, dans le désordre d'Estelle Savasta raconte la désobéissance d'un jeune qui nous déplace profondément. Les comités d'enfants (→ P. 4-7) présentent les restitutions de projets qu'ils ont créés avec des artistes tout le long de la saison. Les jeunes du collectif en images (→ P. 6) montrent leurs films de fin de projet et les enfants du collectif en scène (→ P. 7) jouent le spectacle qu'ils ont écrit. Après des rendez-vous ponctuels tout au long de la saison, ce weekend est aussi une fête finale.*

*Kaori Ito*

**NOUS, DANS LE DÉSORDRE**  
du 16 au 18 mai | Grande scène

**APÉRO ARTISTIQUE**  
le 17 mai | Grande scène

**PROJECTION  
COLLECTIF EN IMAGES**  
le 18 mai | Grande scène

**BATTLE MON CŒUR**  
le 18 mai | Grande scène

**REPRÉSENTATION  
COLLECTIF EN SCÈNE**  
le 19 mai | Grande scène

Calendrier détaillé  
à venir sur [tjp-strasbourg.com](http://tjp-strasbourg.com)

\* Printemps de la jeunesse  
en japonais

GRANDE SCÈNE

DÈS 15 ANS

🕒 1h30



# NOUS, DANS LE DÉSORDRE

**Estelle Savasta**

Cie Hippolyte a mal au cœur

Ce dimanche, Ismaël, 20 ans, disparaît. Ses proches le retrouvent allongé au bord d'un chemin, avec un simple mot écrit : « Je vais bien. Je ne dirai rien de plus. Je ne me relèverai pas. » Depuis, il tient ses promesses, bouleversant l'ordre des choses. Autour de lui, il y a ses parents, frère et sœur, une amie – petite bande joyeuse et solidaire mise à l'épreuve. Il y a aussi celles et ceux qui le connaissent peu ou pas et qui ont tous-tes un avis. *Nous, dans le désordre* interroge ce qu'on se doit ou croit se devoir, nos bonnes intentions et nos ingérences.

*Au fond ce qu'incarne Ismaël c'est bien ce devoir de désobéissance absolue, le refus de l'inéluctable et du déterminisme.*

[unfauteuilpoulorchestre.com](http://unfauteuilpoulorchestre.com), Denis Sanglard, 22/02/21



JEU 16 MAI | 19H + BORD PLATEAU

VEN 17 MAI | 14H30 | 20H + APÉRO ARTISTIQUE 

SAM 18 MAI | 18H



ÉCRITURE ET MISE EN SCÈNE ESTELLE SAVASTA – AVEC FLORE BABLED ET CHLOÉ CHEVALIER (EN ALTERNANCE), OLIVIER CONSTANT, ZOÉ FAUCONNET, VALÉRIE PUECH ET DAMIEN VIGOUROUX – MUSIQUE RUPPERT PUPKIN – SCÉNOGRAPHIE ALICE DUCHANGE – CRÉATION LUMIÈRES ROMAIN DE LAGARDE – COSTUMES CÉCILIA GALLI ASSISTÉE PAR ALIÉNOR FIGUEIREDO – MUSICIENS, GUITARES BENOIT PERRAUDEAU, VIOLONCELLE THOMAS DODJI KPADE, TROMPETTE HERVÉ MICHELET – CONSTRUCTION OLIVIER BRICHET – ASSISTANTE À LA MISE EN SCÈNE - STAGIAIRE CHINE MODZELEWSKI – REGARD CHORÉGRAPHIQUE MATHIAS DOU – RÉGIE GÉNÉRALE ET LUMIÈRE YANN LEBRAS – RÉGIE SON ANOUK AUDART – PRODUCTION ET DIFFUSION LAURE FÉLIX ET FANNY SPIESS – Photo © Danica Bijeljic

**ISSUE DE SECOURS** / **DORIANE MORETUS & PATRICK DORDOIGNE** / PRODUCTION ADHOK / RÉSIDENCE ET AIDE À LA CRÉATION LE PARAPLUIE - CENTRE INTERNATIONAL DE CRÉATION ARTISTIQUE À AURILLAC, L'ATELIER 231 - CENTRE NATIONAL DES ARTS DE LA RUE À SOTTEVILLE-LES-ROUEN, LA PAPERIE - CENTRE NATIONAL DES ARTS DE LA RUE À ANGERS / PROJET RÉALISÉ DANS LE CADRE DU TER EN PARTENARIAT AVEC LA VILLE DE SAINT-HILAIRE-DE-RIEZ, LE FOURNEAU - CENTRE NATIONAL DES ARTS DE LA RUE, LE MOULIN FONDU - CENTRE NATIONAL DES ARTS DE LA RUE À NOISY-LE-SEC, LE BOULON - PÔLE RÉGIONAL DES ARTS DE LA RUE À VIEUX-CONDÉ / SOUTIEN LE MINISTÈRE DE LA CULTURE ET DE LA COMMUNICATION, LA DIRECTION RÉGIONALE DES AFFAIRES CULTURELLES D' ÎLE-DE-FRANCE, L'ADAMI, L'AIDE À L'ÉCRITURE (SACD EN PARTENARIAT AVEC LA DGCA) ET LE SOUTIEN DE LA SACD - AUTEURS D'ESPACE / LA COMPAGNIE ADHOK EST CONVENTIONNÉE DRAC ÎLE-DE-FRANCE DEPUIS 2020 // **MANUEL, LAVEUR DE MAINS** / **CHRISTOPHE GUÉTAT** / PRODUCTION LES VEILLEURS, THÉÂTRE, MUSIQUE, ARTS PLASTIQUES // **PERFORMANCE** / **KAORI ITO & LES PERCUSSIONS DE STRASBOURG** / PRODUCTION TJP, CDN STRASBOURG - GRAND EST / LES PERCUSSIONS DE STRASBOURG // **BATTLE MON CŒUR** / **KAORI ITO, LOUIS GILLARD & ISSUE PARK** / PRODUCTION TJP, CDN STRASBOURG - GRAND EST // **BATTLE MON CŒUR** / **KAORI ITO, LÉONORE ZURFLÜH & ALYSIA HANSHAW** / PRODUCTION TJP, CDN STRASBOURG - GRAND EST / OPÉRA NATIONAL DU RHIN // **LES POSSÉDÉS D'ILLFURTH** / **LIONEL LINGELSER & YANN VERBURGH** / PRODUCTION MUNSTRUM THÉÂTRE / COPRODUCTION LA FILATURE, SCÈNE NATIONALE DE MULHOUSE & SCÈNES DE RUE - FESTIVAL DES ARTS DE LA RUE / AVEC LE SOUTIEN DE LA VILLE DE MULHOUSE ET DE LA COLLECTIVITÉ EUROPÉENNE D'ALSACE / LE MUNSTRUM THÉÂTRE EST ASSOCIÉ À LA FILATURE, SCÈNE NATIONALE DE MULHOUSE AINSI QU'AUX PROJETS DU THÉÂTRE PUBLIC DE MONTREUIL, CENTRE DRAMATIQUE NATIONAL, DU TJP CDN STRASBOURG-GRAND EST, ET DES CÉLESTINS, THÉÂTRE DE LYON / LA COMPAGNIE EST CONVENTIONNÉE PAR LA DRAC GRAND EST - MINISTÈRE DE LA CULTURE & LA RÉGION GRAND EST / ELLE EST SOUTENUE PAR LA VILLE DE MULHOUSE // **TANABATA** / **ÉLÉONORE BOURREL** / PRODUCTION LES ARTS EN TOUS SENS - ARTEENRÉEL#1 / COPRODUCTION LA SALLE EUROPE, COLMAR / ACCUEIL EN RÉSIDENCE L'AGENCE CULTURELLE GRAND EST - SÉLÉSTAT, L'ILLIADÉ - ILLKIRCH-GRAFFENSTADEN, LE PRÉO SCÈNE - OBERHAUSBERGEN, LA MINOTERIE - PÔLE DE CRÉATION JEUNE PUBLIC ET D'ÉDUCATION ARTISTIQUE - DIJON, LE BRASSIN - SCHILITIGHEIM / SUBVENTIONS LA DRAC GRAND EST, LA RÉGION GRAND EST, LE CONSEIL DÉPARTEMENTAL DU BAS-RHIN, LA VILLE DE STRASBOURG EUROMÉTROPOLE, L'AGENCE CULTURELLE GRAND EST // **LARSEN LOVE** / **SOPHIE BERGER & FABRICE MELQUIOT** / PRODUCTION COSMOGAMA / COPRODUCTION THÉÂTRE MOLIÈRE - SÈTE, SCÈNE NATIONALE ARCHIPEL DE THAU // **CHOUCHOUTER LE LANGAGE** / **SOPHIE BERGER & FABRICE MELQUIOT** / PRODUCTION COSMOGAMA / COPRODUCTION LA MONTAGNE MAGIQUE - BRUXELLES // **WARÉ MONO** / **KAORI ITO** / PRODUCTION TJP, CDN STRASBOURG - GRAND EST / COPRODUCTIONS CDN DE NORMANDIE-ROUEN ~ LES ANGES AU PLAFOND, MAISON DE LA CULTURE D'AMIENS, LA PHILHARMONIE DE PARIS, LA SCÈNE NATIONALE D'ALBI-TARN // **BELLS & SPELLS** / **VICTORIA THIERRÉE CHAPLIN & AURÉLIA THIERRÉE** /

PRODUCTION VICTORIA THIERRÉE CHAPLIN / COPRODUCTION LES CÉLESTINS - THÉÂTRE DE LYON, THÉÂTRE ATELIER CAROUGE GENÈVE, CHANGE PERFORMING ARTS MILAN // **CHERS** / **KAORI ITO** / PRODUCTION TJP, CDN STRASBOURG - GRAND EST / COPRODUCTIONS K LAP - MAISON POUR LA DANSE MARSEILLE, MAC - MAISON DES ARTS ET DE LA CULTURE DE CRÉTEIL, CENTQUATRE-PARIS, LE THÉÂTRE GARONNE TOULOUSE, LES HALLES DE SCHAEERBEEK BRUXELLES BELGIQUE, THÉÂTRE DU FIL DE L'EAU PANTIN, AGORA PNC BOULAZAC AQUITAINE, THÉÂTRE DE SAINT-QUENTIN-EN-YVELINES, SCÈNE NATIONALE, MA SCÈNE NATIONALE - PAYS DE MONTBÉLIARD, LE PLAT TOYOHASHI JAPON, CHÂTEAU DE MONTHELON - ATELIER INTERNATIONAL DE CRÉATION ARTISTIQUE - MONTRÉAL / AVEC LE SOUTIEN DU MÉCÉNAT DE LA CAISSE DES DÉPÔTS ET LE SOUTIEN DE LA FONDATION BNP PARIBAS // **ÉCOUTES SOUS ZABRIS** / **CHRISTELLE HUNOT** / PRODUCTION BOB THÉÂTRE - RENNES / COPRODUCTION LILICO - SCÈNE CONVENTIONNÉE D'INTÉRÊT NATIONAL EN PRÉFIGURATION, ART, ENFANCE ET JEUNESSE, RENNES / EN PARTENARIAT AVEC LA MAISON DE QUARTIER LA BELLANGERAI, RENNES / LE BOB THÉÂTRE EST CONVENTIONNÉ PAR LE MINISTÈRE DE LA CULTURE ET DE LA COMMUNICATION - DRAC DE BRETAGNE / IL BÉNÉFICIE DU SOUTIEN DE LA RÉGION BRETAGNE ET DE LA VILLE DE RENNES // **MA COULEUR PRÉFÉRÉE** / **DAVID BOBÉE & RONAN CHÉNEAU** / PRODUCTION THÉÂTRE DU NORD, CDN LILLE TOURCOING HAUTS-DE-FRANCE / COPRODUCTION CDN DE NORMANDIE-ROUEN, LE GRAND BLEU, LILLE - SCÈNE CONVENTIONNÉE POUR L'ENFANCE ET LA JEUNESSE, L'ÉCLAT, PONT-AUDEMER - SCÈNE CONVENTIONNÉE POUR L'ENFANCE ET LA JEUNESSE // **AUX COMMENCEMENTS** / **CLÉMENT DEBAILLEUL, PHILIPPE BEAU & CÉLINE DIEZ** / PRODUCTION COMPAGNIE 14:20 - MAGIE NOUVELLE / COPRODUCTION MAÏF SOCIAL CLUB PARIS / LA COMPAGNIE 14:20 - MAGIE NOUVELLE EST ASSOCIÉE AU CENTQUATRE-PARIS / LA COMPAGNIE 14:20 - MAGIE NOUVELLE EST SOUTENUE PAR LA RÉGION NORMANDIE ET CONVENTIONNÉE PAR LE MINISTÈRE DE LA CULTURE - DRAC NORMANDIE / ELLE BÉNÉFICIE DU SOUTIEN DE LA FONDATION BNP PARIBAS POUR LE DÉVELOPPEMENT DE SES PROJETS // **A.N.G.S.T.** / **LUCAS BERGANDI & CLÉMENT DAZIN** / PRODUCTION LA MAIN DE L'HOMME / COPRODUCTION PLATEFORME 2 PÔLES CIRQUE EN NORMANDIE - LA BRÈCHE, CHERBOURG, LE PALC - PÔLE NATIONAL CIRQUE, CHÂLONS-EN-CHAMPAGNE / ACCUEILS EN RÉSIDENCE TRANSVERSALES, SCÈNE CONVENTIONNÉE CIRQUE DE VERDUN, CIRQ'ÔNFLEX AVEC LE THÉÂTRE MANSART, DIJON, MAC - RELAIS CULTUREL DE BISCHWILLER AVEC LE SOUTIEN DE DIEPPE SCÈNE NATIONALE - DSN / AVEC L'AIDE AU COMPAGNONNAGE DU MINISTÈRE DE LA CULTURE - DGCA / LA MAIN DE L'HOMME EST CONVENTIONNÉE PAR LA VILLE DE STRASBOURG, LA RÉGION GRAND EST ET LE MINISTÈRE DE LA CULTURE - DRAC GRAND EST / ELLE REÇOIT LE SOUTIEN RÉGULIER DU MINISTÈRE DE LA CULTURE - DGCA / CLÉMENT DAZIN EST ARTISTE ASSOCIÉ À TRANSVERSALES, SCÈNE CONVENTIONNÉE CIRQUE DE VERDUN ET À 13È SENS - SCÈNE & CINÉ, OBERNAI // **MA\_CRÉATURE** / **DELPHINE LANSON & CHIHARU MAMIYA** / PRODUCTION ANOMALIE &... / COPRODUCTION ET ACCUEIL EN RÉSIDENCE LA BRÈCHE PNAC - PLATEFORME 2 PÔLES CIRQUE EN NORMANDIE - CHERBOURG-EN-COTENTIN, LA VERRERIE D'ALÈS PNAC D'OCCITANIE, LA MINOTERIE - SCÈNE CONVENTIONNÉE JEUNE PUBLIC DE

DIJON, LE MONFORT - PARIS, KINOSAKI INTERNATIONAL ART CENTER - KINOSAKI (JP), TABAIMO, «PAR  
ICI LA CIE» ET LA VILLE DE JOIGNY, CHÂTEAU DE MONTHOLON - ATELIER INTERNATIONAL DE FABRIQUE  
ARTISTIQUE, CIE ELBISSOP / AVEC LE SOUTIEN DU CONSEIL DÉPARTEMENTAL DE L'YONNE ET EU  
JAPAN FEST // **LE 6<sup>ème</sup> JOUR** / **FRANÇOIS CERVANTES & CATHERINE GERMAIN** / PRODUCTION  
L'ENTREPRISE - CIE FRANÇOIS CERVANTES / L'ENTREPRISE EST UNE COMPAGNIE DE THÉÂTRE  
CONVENTIONNÉE ET SUBVENTIONNÉE PAR LE MINISTÈRE DE LA CULTURE - DRAC PROVENCE ALPES  
CÔTE D'AZUR, LE CONSEIL RÉGIONAL PROVENCE ALPES CÔTE D'AZUR, LE CONSEIL DÉPARTEMENTAL  
DES BOUCHES DU RHÔNE ET LA VILLE DE MARSEILLE // **DANS LES BOIS** / **CHARLOTTE BOURIEZ** /  
PRODUCTION ARTRA ASBL - LIÈGE / AVEC LE SOUTIEN DU CENTRE CULTUREL DES CHIROUX - LIÈGE,  
LE THÉÂTRE DES DOMS - AVIGNON, LA FABRIQUE DE THÉÂTRE - FRAMERIES, LA CHAMBRE D'EAU - LE  
FAVRIL, LE CENTRE DE LA MARIONNETTE DE LA FÉDÉRATION WALLONIE-BRUXELLES - TOURNAI, L'AN  
VERT - LIÈGE, LES JEUNESSES MUSICALES DE BELGIQUE ET LA PROVINCE DE LIÈGE / CE SPECTACLE  
A REÇU LE PRIX DE LA MINISTRE DE LA CULTURE 2022 - VITRINES DE LA FWB // **LES ACROBATES** /  
**ÉMILIE FLACHER** / PRODUCTION CIE ARNICA / COPRODUCTION THÉÂTRE MASSALIA - MARSEILLE,  
THÉÂTRE DE BOURG-EN-BRESSE // **/T(E)R:::R/IE:::R** / **ÉMILIE FLACHER** / PRODUCTION CIE ARNICA  
/ COPRODUCTION THÉÂTRE NOUVELLE GÉNÉRATION - CDN DE LYON, THÉÂTRE DE VILLEFRANCHE-  
SUR-SAÔNE, THÉÂTRE DE BOURG-EN-BRESSE / **LA COMPAGNIE ARNICA** EST CONVENTIONNÉE PAR  
LA DRAC AUVERGNE RHÔNE-ALPES, LA RÉGION AUVERGNE-RHÔNE-ALPES, LE DÉPARTEMENT DE  
L'AIN ET LA VILLE DE BOURG-EN-BRESSE / ELLE EST SOUTENUE PAR CENTRE AIN INITIATIVE //  
**ROBOT, L'AMOUR ÉTERNEL** / **KAORI ITO** / PRODUCTION TJP, CDN STRASBOURG - GRAND EST /  
COPRODUCTIONS ADC DE GENÈVE - SUISSE, KLAP - MAISON POUR LA DANSE - MARSEILLE, MA SCÈNE  
NATIONALE - PAYS DE MONTBÉLIARD, LIEU UNIQUE - NANTES, AVANT-SCÈNE - COGNAC, THÉÂTRE DE  
SAINT-QUENTIN-EN-YVELINES, FONDATION SASAKAWA - JAPON / AVEC LE SOUTIEN DE FLUX  
FOUNDATION - GENÈVE - SUISSE, DE LA COMPAGNIE 111 - AURÉLIEN BORY / LA NOUVELLE DIGUE -  
TOULOUSE, DES MÉCÈNES DE LA DANSE ET DE LA FONDATION BNP PARIBAS // **PAR COURT LA**  
**COULÉE** / **JULIEN LADENBURGER** / PRODUCTION COMPAGNIE LA FRICHE / COPRODUCTION - PÔLE  
CIRQUE DE NEXON - LE SIRQUE, LA MAISON DES JONGLAGES, L'ESPACE PÉRIPHÉRIQUE - LA VILLETTE,  
TJP CDN STRASBOURG - GRAND EST / SOUTIEN DU PROCESSUS CIRQUE - SACT // **PAR COURT JE TE**  
**ES !** / **MAXENCE MOULIN** / PRODUCTION INSTITUT INTERNATIONAL DE LA MARIONNETTE, ÉCOLE  
NATIONALE SUPÉRIEURE DES ARTS DE LA MARIONNETTE // **PAR COURT CROIRE AUX FAUVES** /  
**LAURE WERCKMANN** / PRODUCTION LA COMPAGNIE LUCIE WARRANT, ARTENRÉEL#1 /  
COPRODUCTION - EN COURS - TJP CDN STRASBOURG - GRAND EST // **LE BAL MARIONNETTIQUE** /  
**CAMILLE TROUVÉ & BRICE BERTHOUD** / PRODUCTION CDN DE NORMANDIE-ROUEN ~ LES ANGES AU  
PLAFOND / COPRODUCTION FESTIVAL MARTO !, THÉÂTRE 71 - SCÈNE NATIONALE DE MALAKOFF,  
ENSEMBLE 2E2M, LE TANGRAM - SCÈNE NATIONALE D'ÉVREUX-LOUVIERS, THÉÂTRE JEAN ARP -  
SCÈNE TERRITORIALE POUR LES ARTS DE LA MARIONNETTE, LE THÉÂTRE D'OBJET ET AUTRES  
FORMES MÉLÉES DE CLAMART, L'ENTRACTE - SCÈNE CONVENTIONNÉE DE SABLÉ-SUR-SARTHE,

CENTRE CULTUREL JACQUES DUHAMEL - VITRÉ / SOUTIENS RÉGION ÎLE-DE-FRANCE, VILLE DE  
MALAKOFF, THÉÂTRE EURYDICE - ESAT DE PLAISIR // **UNE EXPOSITION** / **JULIETTE STEINER** /  
PRODUCTION CIE QUAI N°7 / CO-PRODUCTIONS ET SOUTIENS LE TJP CDN STRASBOURG - GRAND EST,  
LA FILATURE, SCÈNE NATIONALE DE MULHOUSE, LA KUNSTHALLE DE MULHOUSE, LE POINT D'EAU -  
OSTWALD, L'ESPACE 110 - ILLZACH, LA COMÉDIE DE COLMAR / LA DRAC GRAND EST, LA RÉGION  
GRAND EST, LA VILLE DE STRASBOURG, LA C.E.A., LA SPEDIDAM ET L'ADAMI / LE PROJET EST  
SOUTENU PAR LA CHARTREUSE, CNES, DANS LE CADRE D'UNE RÉSIDENCE D'ÉCRITURE AU PLATEAU  
/ AGENCE CULTURELLE GRAND EST // **LA NUIT OÙ LE JOUR S'EST LEVÉ** / **SYLVAIN LEVEY, MAGALI**  
**MOUGEL, CATHERINE VERLAGUET & OLIVIER LETELLIER** / PRODUCTION LE THÉÂTRE DU PHARE PUIS  
LES TRÉTEAUX DE FRANCE CDN / COPRODUCTION THÉÂTRE NATIONAL DE CHAILLOT, THÉÂTRE DES  
ABBESSES - THÉÂTRE DE LA VILLE - PARIS, LA TRIBU - THÉÂTRE DURANCE - CHATEAU-ARNOUX-SAINT-  
AUBAN, THÉÂTRE DE GRASSE, SCÈNES ET CINÉS OUEST PROVENCE, THÉÂTRE MASSALIA, LE CARRÉ  
STE MAXIME, AGGLO SCÈNE THÉÂTRE LE FORUM, PÔLE JEUNE PUBLIC - TPM, PÔLE ARTS DE LA  
SCÈNE - FRICHE DE LA BELLE DE MAI, THÉÂTRE ANDRÉ MALRAUX - CHEVILLY-LARUE, CENTRE JEAN  
VILAR - CHAMPIGNY-SUR-MARNE, LE TRIO...S, INZINZAC-LOCHRIST, FACM - FESTIVAL THÉÂTRAL DU  
VAL D'OISE, ITINÉRAIRES BIS - SAINT-BRIEUC, FONTENAY-EN-SCÈNES - FONTENAY-SOUS-BOIS,  
CENTRE CULTUREL JACQUES DUHAMEL - VILLE DE VITRÉ / AVEC LE SOUTIEN DE LA CHARTREUSE DE  
VILLENEUVE-LES-AVIGNON, DE LA COMÉDIE DE CAEN, DU FONDS SACT THÉÂTRE // **LE MONDE À**  
**L'ENVERS** / **KAORI ITO** / PRODUCTION TJP, CDN STRASBOURG - GRAND EST / COPRODUCTIONS KLAP-  
MAISON POUR LA DANSE MARSEILLE, MAC - MAISON DES ARTS ET DE LA CULTURE DE CRÉTEIL, LE  
CENTQUATRE-PARIS, FONTENAY EN SCÈNES / VILLE DE FONTENAY-SOUS-BOIS, THÉÂTRE DU FIL DE  
L'EAU - VILLE DE PANTIN AVEC LE SOUTIEN DU DÉPARTEMENT SEINE-SAINT-DENIS, LA PLACE DE LA  
DANSE - CDCN TOULOUSE/OCCITANIE, MA SCÈNE NATIONALE - PAYS DE MONTBÉLIARD, THÉÂTRE DU  
NORD - CDN LILLE TOURCOING HAUTS-DE-FRANCE, FESTIVAL DE DANSE DE CANNES - CÔTE D'AZUR  
FRANCE, THÉÂTRE MASSALIA - MARSEILLE / AVEC LE SOUTIEN DE LA FONDATION FRANCO-JAPONAISE  
SASAKAWA ET DE LA FONDATION BNP PARIBAS // **NOUS, DANS LE DÉSORDRE** / **ESTELLE SAVASTA**  
/ PRODUCTION CIE HIPPOLYTE A MAL AU CŒUR / COPRODUCTION LA GARANCE SCÈNE NATIONALE  
DE CAVAILLON, THÉÂTRE DU PAYS DE MORLAIX, THÉÂTRE DE LA CITÉ CDN TOULOUSE OCCITANIE,  
THÉÂTRE ROMAIN ROLLAND - VILLEJUIF, LE TANDEM - ARRAS DOUAI / SOUTIENS FONDATION E.C.ART-  
POMARET, SPEDIDAM, ADAMI, CHAILLOT THÉÂTRE NATIONAL DE LA DANSE, LA COLLINE THÉÂTRE  
NATIONAL, LE GRAND BLEU - LILLE / ACTION FINANÇÉE PAR LA RÉGION ÎLE-DE-FRANCE, AVEC LE  
SOUTIEN DU DÉPARTEMENT DU VAL-DE-MARNE / LA COMPAGNIE HIPPOLYTE A MAL AU CŒUR EST  
CONVENTIONNÉE PAR LA DRAC ÎLE-DE-FRANCE - MINISTÈRE DE LA CULTURE / LA COMPAGNIE  
S'ENGAGE À RESPECTER LA CHARTE RÉGIONALE DES VALEURS DE LA RÉPUBLIQUE ET DE LA LAÏCITÉ.

# À VOTRE RENCONTRE

**L'équipe des relations avec le public et de l'action artistique est à votre écoute pour inventer des modes de rencontres avec les artistes.**

## STRUCTURES PETITE ENFANCE & ÉCOLES MATERNELLES

Lou Rachmuhl | 06 13 30 91 53  
lourachmuhl@tjp-strasbourg.com

## ÉCOLES ÉLÉMENTAIRES & COLLÈGES, ÉTABLISSEMENTS POUR PERSONNES ÂGÉES

Florent Maire | 06 62 96 68 65  
fmaire@tjp-strasbourg.com

## LYCÉES & ENSEIGNEMENT SUPÉRIEUR, ÉTABLISSEMENTS PÉNITENTIAIRES

Delphine Verger | 06 61 33 48 66  
dverger@tjp-strasbourg.com

## GROUPES ASSOCIATIFS, CHAMP SOCIAL ET MÉDICO-SOCIAL & ENTREPRISES

Julie Uffmann | 06 12 74 13 14  
juffmann@tjp-strasbourg.com

## PUBLIC GERMANOPHONE DEUTSCHSPRACHIGES PUBLIKUM

Julie Uffmann | +33 (0)6 12 74 13 14  
kontakt@tjp-strasbourg.com

## PUBLIC INDIVIDUEL

Service accueil-billetterie | 03 88 35 70 10  
reservation@tjp-strasbourg.com



## ATELIERS

→ TARIF UNIQUE ..... 6€

## COLLECTIFS EN SCÈNE ET EN IMAGES

→ PLEIN TARIF ..... 180€

→ TARIF SOLIDAIRE\* ..... 60€

## EMBARQUEZ AVEC NOUS !

### Offre spectacle vivant pour les 12-15 ans

Avec l'Espace Django, le Maillon Théâtre de Strasbourg - Scène Européenne, l'Opéra national du Rhin, les Percussions de Strasbourg et POLE-SUD CDCN Strasbourg / Souscription au guichet du TJP Petite scène à partir du 5 septembre.

→ PARCOURS 3 SPECTACLES  
+ RENCONTRES ARTISTIQUES ..... 18€

→ ÉCOLES ÉLÉMENTAIRES & COLLÈGES ..... 6€

#### École élémentaire

1 accompagnateur·rice invité·e pour 8 élèves

#### Collège

1 accompagnateur·rice invité·e pour 10 élèves

Votre contact est Florent Maire

fmaire@tjp-strasbourg.com / 06 62 96 68 65

→ PASS CULTURE ..... offre collective

Le TJP est référencé sur la plateforme ADAGE. Les offres disponibles sur le temps scolaire, à partir de la 6<sup>ème</sup> dès la prochaine rentrée scolaire, sont indiquées sur [pass.culture.fr](http://pass.culture.fr)

→ LYCÉES & ENSEIGNEMENT SUPÉRIEUR ..... 6€

#### Lycée

1 accompagnateur·rice invité·e pour 10 élèves

#### Enseignement supérieur

1 accompagnateur·rice invité·e pour 10 étudiant·es

Votre contact est Delphine Verger

dverger@tjp-strasbourg.com / 06 61 33 48 66

→ PARCOURS 6 SPECTACLES  
+ RENCONTRES ARTISTIQUES ..... 36€

→ AU TJP → ROBOT, L'AMOUR ÉTERNEL  
suivi d'une rencontre avec Kaori Ito  
VEN 22 MARS / 20H

## TARIFS GROUPES

Pour bénéficier des tarifs groupes, merci de contacter la personne référente indiquée ci-après pour chaque catégorie.

→ PETITE ENFANCE & ÉCOLES MATERNELLES ..... 6€

Crèche, jardin d'enfant, halte-garderie, multi-accueil

1 accompagnateur·rice invité·e pour 2 enfants

#### École maternelle

1 accompagnateur·rice invité·e pour 8 élèves

SAUF Dans les bois ..... 4€ / enfant

Crèche 1 accompagnateur·rice invité·e pour 2 enfants

École maternelle 1 accompagnateur·rice invité·e pour 5 enfants

Votre contact est Lou Rachmuhl

lourachmuhl@tjp-strasbourg.com / 06 13 30 91 53

→ GROUPES ASSOCIATIFS ..... 6€

Centres socio-culturels, centres de loisirs, structures sociales, médico-sociales et d'insertion professionnelle.

Nombre d'accompagnateur·rices invité·es selon la composition du groupe.

Les associations membres du réseau TÔT OU T'ART réservent leur places sur le site Internet : [totoutart.org](http://totoutart.org)

Votre contact est Julie Uffmann

juffmann@tjp-strasbourg.com / 06 12 74 13 14

→ GROUPES D'AMI·ES OU D'ENTREPRISE ..... 13€

Groupe constitué de 5 personnes ou +

\* parent demandeur d'emploi, bénéficiaire des minimas sociaux (RSA, AAH, minimum vieillesse), intermittent du spectacle, artiste-auteur ou détenteur de la Carte Évasion, parent ou participante en situation de handicap

## GRATUITÉ

Cette saison de nombreuses propositions artistiques sont présentées gratuitement : l'ouverture de saison (P.14 - 21), les midis au théâtre + la prog du midi (P. 15), les apéros artistiques (P. 14)

## LES PASS SAISON 2023-2024

L'achat d'un Pass Saison permet de bénéficier de billets à tarif réduit sur l'ensemble des spectacles de la saison. Le Pass Adulte est rentabilisé dès le 1<sup>er</sup> spectacle par rapport au tarif plein. Les Pass Enfant et Jeune sont rentabilisés dès le 2<sup>ème</sup> spectacle.

## LES PLACES À L'UNITÉ

→ PLEIN ..... **18€**

→ RÉDUIT\* ..... **13€**

Senior + 65 ans, accompagnateur·rice d'un enfant - 15 ans, carte CEZAM, carte Facilis, abonnée des structures partenaires (TNS, Pôle Sud, Schiltigheim Culture, Le PréO, JazzDor et les cinémas Star)

→ JEUNE - 28 ans ..... **10€**

Jeune de 15 à 27 ans non titulaire de la Carte Atout Voir

→ CARTE CULTURE\* ..... **6€**

Le tarif Carte Culture concerne tous·tes les étudiant·es des Universités de Strasbourg, Haute-Alsace et Eucor - Le Campus européen (Bâle, Fribourg-en-Brisgau et Karlsruhe) ou des établissements post-bac conventionnés, sur présentation du pass campus ou de la carte d'étudiant·e en cours de validité. [carte-culture.org](http://carte-culture.org)

→ CARTE ATOUT VOIR\* ..... **6€**

La carte Atout Voir est destinée aux 11-25 ans non étu-

→ ADULTE

**5€ le Pass puis 10 € le billet de spectacle**

→ JEUNE - 28 ANS

**4€ le Pass puis 6€ le billet de spectacle**

→ ENFANT - 15 ans

**2€ le Pass puis 6€ le billet de spectacle**

→ PROFESSIONNEL-LE DU SPECTACLE VIVANT ..... **8€**

Tarif non disponible en ligne, contacter la billetterie

→ ENFANT - 15 ans ..... **7€**

Enfant de - 15 ans non titulaire de la Carte Atout Voir

→ SOLIDAIRE\* ..... **7€**

Demandeur·se d'emploi, bénéficiaire des minima sociaux (RSA, minimum vieillesse), intermittent·e du spectacle, artiste·auteur·rice, Carte Évasion, personne en situation de handicap et son accompagnateur·rice

diant·es (salarié·es, demandeur·euses d'emploi, lycéen·en-nes, collégien·ennes) résidant ou scolarisé·es dans l'Euro-métropole de Strasbourg. [strasbourg.eu/carte-atout-voir](http://strasbourg.eu/carte-atout-voir)

→ PASS CULTURE ..... **10€**

pour tous les jeunes de 15 à 18 ans, disponible via l'application [pass.culture.fr](http://pass.culture.fr)

\* un justificatif de réduction en cours de validité vous sera demandé à l'entrée de la salle

## TARIFS SPÉCIAUX

→ LE BAL MARIONNETTIQUE

En partenariat avec **Le PréO Scène - Oberhausbergen**

Plein tarif 16€ / Tarif réduit (groupe à partir de 8 personnes, cartes Ircos et Alsace C.E., carte UGC illimité, abonné·es salles partenaires de l'EMS) 14€ / Tarif réduit (demandeur·euses d'emploi, étudiant·es - 26 ans, professionnel·les du spectacle, personne en situation de handicap et son accompagnateur·rice) 11€ / Carte Évasion 10€ / Enfant - 15 ans 6€ / Cartes Culture et Atout Voir 6€

→ DANS LES BOIS

En partenariat avec **Schiltigheim Culture**

Plein tarif 8€ / Jeune - 18 ans 6€  
Cartes Culture et Atout Voir 6€

→ PAR COURT

Plein tarif 6€ / Gratuit avec les Pass saison

# BON À SAVOIR

## VENIR AVEC OU SANS LES ENFANTS

Les spectacles accessibles dès le plus jeune âge s'adressent à toutes les personnes, avec ou sans enfants. Pour vous accompagner dans vos choix et pour le bon déroulement de la représentation un âge minimum est toutefois conseillé. Les enfants de moins de 12 ans doivent être impérativement accompagné·es par un·e adulte en salle. L'équipe du service accueil – billetterie reste à votre disposition pour répondre à vos questions.

**Le TJP propose dès cette saison une garderie pour les enfants de 4 à 12 ans | + D'INFOS P. 16**

## PLACEMENT LIBRE

L'ensemble de nos spectacles et propositions artistiques est présenté en placement libre.

## LISTE D'ATTENTE

En cas de spectacle complet, n'hésitez pas à contacter l'accueil-billetterie pour vous inscrire sur liste d'attente. Nous vous préviendrons si des places venaient à se libérer.

## DERNIÈRE MINUTE

Des places sont souvent disponibles les soirs de spectacle, 45 minutes avant le début de la représentation. N'hésitez pas à tenter votre chance sur place.

## LIEUX ET HORAIRES

Le TJP dispose de deux salles : pensez à vérifier sur notre site Internet ou sur votre billet le lieu et l'horaire de votre spectacle. Certaines propositions peuvent se jouer hors les murs et à des horaires atypiques.

## ENTRÉE EN SALLE

Pour votre confort, nous vous recommandons de vous présenter sur le lieu du spectacle au moins 30 minutes avant le début de la représentation. Les retardataires seront placé·es sur les sièges rapidement accessibles, mais pour le respect des artistes et des autres spectateur·rices, l'accès en salle pourra leur être refusé.

## ÉCHANGE ET REMBOURSEMENT

Les places achetées ne sont pas remboursées, sauf en cas d'annulation du spectacle. Pensez à vérifier votre commande avant le règlement en ligne. Aucune réduction n'est applicable une fois le paiement effectué. Les échanges pour une autre date/un autre spectacle sont possibles dans la limite des places disponibles, en contactant le service accueil – billetterie.

## ÊTRE EN SALLE

Pour le bon déroulement du spectacle il est strictement interdit de photographier, de filmer, d'enregistrer et d'utiliser des téléphones portables ou autres appareils électroniques dans la salle.

La consommation de nourriture ou de boisson en salle n'est pas autorisée.

# INFOS PRATIQUES

## VENIR AU TJP

### → PETITE SCÈNE

**1 rue du Pont Saint-Martin**  
**67000 Strasbourg / Petite France**  
TRAM A & D arrêt Langstross Grand'Rue  
Bus 10 arrêt Saint-Thomas  
Parking Centre Historique Petite France

### → GRANDE SCÈNE

**7 rue des Balayeurs**  
**67000 Strasbourg / Krutenau**  
TRAM C, E & F arrêt Université  
Bus 10 arrêt Saint-Guillaume  
Parking des Bateliers

## ACHETER SES PLACES

### → EN LIGNE (24h/24 et 7j/7)

Sur [tjp-strasbourg.com](http://tjp-strasbourg.com)

Vos e-billets sont disponibles sur votre espace en ligne, dans l'onglet "Mes commandes - mes événements à venir". Ils sont à présenter sur votre smartphone ou à imprimer chez vous.

### → SUR PLACE

À l'accueil de la **Petite scène**  
**1 rue du Pont Saint-Martin**

Du mardi au vendredi de 13h à 17h et sur le lieu 45 minutes avant chaque proposition artistique en soirée

**Ouverture du guichet : 5 septembre**

### → AUTRE POINT DE VENTE

**La Boutique Culture / Le 5<sup>e</sup> Lieu**  
5 place du Château / [5elieu.strasbourg.eu](http://5elieu.strasbourg.eu)  
(billets à l'unité uniquement)

## BOIRE ET MANGER

À la Petite et à la Grande scène, le bar est ouvert une heure avant et après chaque proposition artistique et vous propose boissons et petite restauration.

## SE RENDRE DANS LES SALLES DE NOS PARTENAIRES

### → LE BRASSIN

**38 rue de Vendenheim**  
**67300 Schiltigheim**  
Bus L3 et 60 arrêt Maison Rouge  
TRAM B arrêt Futura Glacière

### → PRÉO SCÈNE

**5 rue du Général de Gaulle**  
**67205 Oberhausbergen**  
TRAM A ou D arrêt Rotonde  
puis bus 17 arrêt Oberhausbergen Mairie

## RÉSERVER ET RÉGLER SES PLACES

Vous pouvez réserver vos billets :

- par mail : [reservation@tjp-strasbourg.com](mailto:reservation@tjp-strasbourg.com)
- par téléphone : **03 88 35 70 10**

Les billets sont à régler dans un délai de 7 jours à partir de la date de réservation. Au-delà de cette échéance la réservation est annulée. À moins de 7 jours du spectacle les billets doivent être réglés immédiatement :

- par carte bancaire (sur place ou à distance)
- en espèces
- par chèque à l'ordre du TJP
- par chèques-vacances (ANCV)

## CARTE CADEAU

### Faites plaisir à vos proches !

Disponible au guichet, valable 12 mois à partir de la date d'achat, montant au choix.

# AVRIL

MAR 2	La prog du midi	
DU 4 AU 6	<b>Une Exposition</b> (→ P.62)	■ ◆ ●
VEN 5	Apéro artistique	
DU 12 AU 18	<b>La Nuit où le jour s'est levé</b> (→ P.64)	◆
VEN 12	Apéro artistique	
DU 14 AU 20	<b>Le Monde à l'envers</b> (→ P.66)	■ ● ♥
MAR 16	La prog du midi	
MAR 30	La prog du midi	

# MAI

DU 16 AU 19	<b>GÉNÉRATION SEISHUN</b> (→ P.68)	
VEN 17	Apéro artistique	
DU 16 AU 18	<b>Nous, dans le désordre</b> (→ P.70)	●
SAM 18	Projection du collectif en images <b>Battle mon cœur</b> (→ P.20)	
DIM 19	Représentation du collectif en scène Programme détaillé à venir sur <a href="http://tjp-strasbourg.com">tjp-strasbourg.com</a>	

# FÉVRIER

DU 1 AU 4 **MA\_Créature** (→ P.44) ■ ◆

MAR 6 **La prog du midi**

DU 7 AU 10 **Le 6<sup>ème</sup> jour** (→ P.46) ◆ ●

VEN 9 **Apéro artistique**

MAR 20 **La prog du midi**

# MARS

MAR 5 **La prog du midi**

MAR 19 **La prog du midi**

DU 21 AU 24 **MICRO GIBOULÉES** (→ P.48)

DU 21 AU 23 **Dans les bois** (→ P.50)

LES 21 & 22 **Les Acrobates** (→ P.52 - 54)

LES 23 & 24 **Les Acrobates + /T(e)r:::r/ie:::r** (→ P.52 - 55) ■

DU 21 AU 23 **Robot, l'amour éternel** (→ P.56)

SAM 23 **Par court** (→ P.58)

DIM 24 **Le Bal marionnettique** (→ P.60) ■

# NOVEMBRE

DU 8 AU 14	<b>Waré Mono</b> (→ P.30)	■ ◆ ♥
MAR 14	La prog du midi	
LES 23 & 24	<b>Bells and Spells</b> (→ P.32)	●
VEN 24	Apéro artistique	
MAR 28	La prog du midi	

# DÉCEMBRE

DU 6 AU 9	<b>Chers</b> (→ P.34)	■ ◆ ♥
VEN 8	Apéro artistique	
DU 9 AU 15	<b>Écoute sous ZABRIS</b> (→ P.36)	
MAR 12	La prog du midi	
DU 16 AU 21	<b>Ma couleur préférée</b> (→ P.38)	◆

# JANVIER

MAR 9	La prog du midi	
DU 19 AU 24	<b>Aux commencements</b> - de 6 mois à 3 ans (→ P.40)	
MAR 23	La prog du midi	
DU 25 AU 27	<b>A.N.G.S.T.</b> (→ P.42)	■ ◆ ●
DU 25 AU 28	<b>Aux commencements</b> - dès 3 ans (→ P.40)	■
VEN 26	Apéro artistique	
MER 31	<b>MA_Créature</b> (→ P.44)	

# CALENDRIER

▼ CABANE TÉLÉPHONIQUE

■ ATELIER DE PRATIQUE ARTISTIQUE

● BORD DE PLATEAU

◆ GARDERIE ARTISTIQUE

## SEPTEMBRE

MER 13	Présentation de saison	
MER 20	<b>Battle mon cœur</b> - avec Léonord Zurflüh & Alysia Hanshaw (→ P.21)	
SAM 30	<b>OUVERTURE DE SAISON</b> (→ P.14 - 21)	▼
de 14h à 18h	<b>Manuel, laveur de mains</b> (→ P.14)	
à 15h & 17h	<b>Issue de secours</b> (→ P.16)	
à 16h	<b>Performance</b> (→ P.18)	
à 18h	<b>Battle mon cœur</b> - avec Issue Park & Louis Gillard (→ P.21)	

## OCTOBRE

MAR 3	La prog du midi	
DU 4 AU 6	<b>Les Possédés d'Illfurth</b> (→ P.22)	■ ●
VEN 6	Apéro artistique	
DU 11 AU 17	<b>Tanabata</b> (→ P.24)	
DU 12 AU 14	<b>Larsen Love</b> (→ P.26)	●
MAR 17	La prog du midi	
DU 19 AU 21	<b>Chouchouter le langage</b> (→ P.28)	■ ◆
VEN 20	Apéro artistique	
MAR 31	La prog du midi	

# LIEU COMMUN

Dans l'esprit des tiers lieux, espaces d'hybridation entre le travail et la vie personnelle, nous voulons inventer des rituels artistiques contemporains qui rompent les frontières entre démarche artistique professionnelle et pratique artistique amateur et écrire de nouveaux récits pour réenchanter le monde.

En 2007, les droits culturels sont inscrits dans les droits de l'homme. Chacun.e a désormais le droit fondamental d'exprimer sa culture et de contribuer à la vie culturelle. À l'heure des organisations collaboratives, de la recommandation de pair à pair et de la participation citoyenne, il est urgent d'entendre la parole de la jeunesse et de mettre nos outils et nos ressources professionnels à disposition des citoyen-nes. De penser l'art comme un bien commun.

Poursuivre une démarche artistique est un processus d'émancipation individuelle et donc un pilier nécessaire de la démocratie. Nous voulons vous inviter à exercer votre créativité sur des temps de la vie quotidienne. Le TJP imagine donc des dispositifs qui favorisent l'expression artistique de tous·tes et particulièrement des enfants. Aux côtés des artistes, les associé·es du TJP sont les enfants. Ils nous apportent leur regard essentiel sur le monde, écrivent et jouent leur spectacle (collectif en scène → P. 7), inventent des scénarios et réalisent des court-métrages (collectif en images → P. 6) ou conseillent les artistes (comité d'expert·es → P. 5).

Nous vous invitons à des rendez-vous réguliers comme pour s'inventer des rituels artistiques du quotidien :

- Les mardis midis, venez manger avec nous et nourrir vos âmes ;
- Les jeudis soirs, venez aux bords de plateau discuter ensemble avec les artistes ;
- Les vendredis soirs, venez aux apéros artistiques et osez partager un instant dont vous êtes le moteur de la créativité ;
- Les samedis, venez assister à un spectacle pendant que vos enfants profitent de la garderie artistique ;
- Dès que possible, venez déposer un rêve, un secret, parler à vos morts ou à votre enfance dans la cabane téléphonique.

Nous souhaitons qu'en sortant du TJP vous vous sentiez libres, que vous vous échappiez de votre maison de retraite tambours battants, que vous vous lanciez dans l'entretien jamais osé avec un être cher, que vous vous jetiez enfin dans l'écriture, que vous affrontiez votre peur du vide, que vous dansiez à corps perdus...

Venez, c'est un lieu commun.

# LES COMITÉS D'ENFANTS

Avec l'arrivée de Kaori Ito à la direction du TJP, une nouvelle démarche voit le jour.

Dans ce nouveau projet, les enfants sont les associé-es du théâtre. Aux côtés des artistes, ils apportent leur regard précieux sur notre société et participent à la création de nouveaux récits pour réenchanter le monde.

Pour cette première saison, enfants et adolescent-es sont invité-es au sein de trois comités : le Collectif en images, le Collectif en scène et le Comité d'expert-es.

Découvrez-les dans les pages qui suivent.

## LE COMITÉ D'EXPERT-ES

Tel un comité de professionnel-les, les enfants du Foyer Charles Frey et de l'Institution Saint-Joseph à Strasbourg sont invité-es à conseiller Kaori Ito et son équipe artistique lors des répétitions du spectacle *Waré Mono*, qui entend de réparer les blessures de l'enfance.

Kaori Ito est d'abord allée à leur rencontre pour animer un atelier inspiré du *kintsugi* (art japonais de restauration des céramiques avec de l'or) et récolter leurs réponses à la question "Comment peut-on réparer le monde?". Ces paroles ont été enregistrées et servent pour la création de la composition sonore et musicale du spectacle. Les enfants assistent aux répétitions pour contribuer au processus de création et faire des retours à l'équipe.

Le spectacle est créé à l'automne et vous pouvez y entendre leurs solutions pour prendre soin du monde.

→ **Waré Mono**  
du 8 au 14 novembre 2023  
Grande scène → P.30



## LE COLLECTIF EN IMAGES

### 13 - 18 ANS

Une dizaine d'adolescent-es ont pour mission de raconter à leurs pairs ce qui, dans un théâtre, se vit et se fabrique et que le public ne voit habituellement pas.

Réuni-es durant une semaine d'ateliers sur l'écriture de scénarios et la réalisation d'images photographiques ou vidéos, les jeunes peuvent mettre immédiatement en pratique les compétences acquises. Iels sont accompagné-es dans l'élaboration de leurs propos, l'écriture de leurs scénarios, la prise et le montage d'images par deux artistes.

Ainsi outillés pour concevoir de nouveaux contenus pour les plateformes numériques, iels sont convié-es à un marathon créatif lors des *Micro Giboulées*, temps fort qui s'articule autour du théâtre d'objets et des marionnettes contemporaines en mars 2024 (→ P.48). Le temps d'un week-end, ce groupe de jeunes peut travailler sur des projets de création autour des différents spectacles et expériences artistiques. Leurs réalisations, pou-

vant aller du court-métrage à la capsule documentaire en passant par le micro-trottoir ou le roman photo sont ensuite diffusées sur les réseaux sociaux et lors de *Génération Seishun*, temps fort dont la 1<sup>ère</sup> édition se tient en mai 2024 (→ P.68).

→ **Semaine d'ateliers**  
du 4 au 8 mars 2024

**Marathon créatif**  
23 et 24 mars 2024

**Projection**  
18 mai 2024

INFOS & MODALITÉS  
D'INSCRIPTION  
sur [tjp-strasbourg.com](http://tjp-strasbourg.com)

contact | Florent Maire  
[fmair@tjp-strasbourg.com](mailto:fmair@tjp-strasbourg.com)  
06 62 96 68 65

## LE COLLECTIF EN SCÈNE

### 8 - 13 ANS

Composée d'une dizaine d'enfants de 8 à 13 ans, cette petite troupe est associée au TJP pour écrire et créer un spectacle, accompagnée par un-e auteur-e du verbe et un-e auteur-e du corps.

Des ateliers d'écriture réalisés avec les enfants lors de week-ends de travail en font naître le texte.

Au printemps, le collectif se retrouve pour une résidence de création d'une semaine. Les enfants sont invité-es à découvrir en pratiquant toutes les facettes de la fabrication d'un spectacle, du jeu à la mise en scène en passant par la création lumière. Le spectacle qu'iels créent est présenté lors de *Génération Seishun*, nouveau temps fort pour la jeunesse en mai 2024 (→ P.68).

→ **Week-ends d'écriture**  
info à venir  
sur [tjp-strasbourg.com](http://tjp-strasbourg.com)

**Résidence de création**  
du 22 au 26 avril 2024

**Représentation**  
19 mai 2024 | Grande scène  
(répétition la veille)

INFOS & MODALITÉS  
D'INSCRIPTION  
sur [tjp-strasbourg.com](http://tjp-strasbourg.com)

contact | Julie Uffmann  
[juffmann@tjp-strasbourg.com](mailto:juffmann@tjp-strasbourg.com)  
06 12 74 13 14

## LES COMITÉS D'ARTISTES

Incarnant le théâtre contemporain transdisciplinaire du texte au corps en passant par la marionnette, la magie nouvelle, le cirque, le clown, les arts de la rue... iels vont accompagner la mise en œuvre du projet du TJP.

Vous les retrouvez dans la programmation au fil des saisons, dans les spectacles accueillis, les commandes du TJP, les LoveLabos ou Labo Rêves mais également dans le cadre des ateliers d'action artistique, des apéros artistiques ou des midis au théâtre.



© Benoit Schupp

### **LOUIS ARENE & LIONEL LINGELSER**

comédiens et metteurs en scène

### **BRICE BERTHOUD & CAMILLE TROUVÉ**

marionnettistes, metteur·euses en scène

### **MARGUERITE BORDAT & PIERRE MEUNIER**

plasticienne et metteur·euses en scène

### **CLÉMENT DAZIN**

jongleur et metteur en scène

### **NOÉMIE ETTLIN**

danseuse

### **ÉMILIE FLACHER**

marionnettiste et metteuse en scène

### **CATHERINE GERMAIN**

comédienne et clown

### **LOUIS GILLARD**

danseur

### **DELPHINE LANSON**

comédienne et metteuse en scène

### **VALENTINE LOSSEAU & RAPHAËL NAVARRO**

magicien·nes et metteur·euses en scène

### **FABRICE MELQUIOT**

écrivain-performer et metteur en scène

### **JULIETTE STEINER**

metteuse en scène, plasticienne et comédienne

## **LES LABOS RÊVES**

Le *Labo Rêves* est un espace d'expérimentation où les artistes du comité travaillent à partir de la récolte de rêves d'enfants. Chaque saison, la création d'une petite forme leur est commandée en vue de réaliser le rêve d'un enfant.

## **LES LOVELABOS**

Les *Lovelabos* sont des temps courts de recherche pendant lesquels les artistes du comité se retrouvent pour échanger sur leurs préoccupations et partager leurs méthodes de travail. Ces tentatives et découvertes donnent parfois lieu à des présentations publiques.



# LA CABANE TÉLÉPHONIQUE

Tout au long de la saison, la cabane téléphonique, installée tour à tour à la Grande ou à la Petite scène, vous invite à adresser vos messages à l'au-delà, à confier vos secrets et à partager vos rêves. Dispositif de créativité à l'usage de tous·tes, cette cabane est une invitation à s'écouter et à se livrer.

Vos paroles ainsi collectées peuvent devenir la matière de créations ou de cérémonies artistiques à venir.

→ Modalités d'accueil détaillées sur [tjp-strasbourg.com](http://tjp-strasbourg.com)

## **ACTIVATION DE LA CABANE SUR RDV**

### **PRIS AUPRÈS DE L'ACCUEIL - BILLETTERIE :**

en lien avec l'ouverture de saison (P.14-21)

#### **À NOS RÊVES**

**SAM 30 SEP | 14H-15H | 17H-18H**

en lien avec *Waré Mono* (P.30)

#### **À NOTRE ENFANCE**

**SAM 11 NOV | 16H-18H**

en lien avec *Chers* (P.34)

#### **À NOS MORT-ES**

**MER 6 DÉC | 15H-18H & SAM 9 DÉC | 14H-18H**

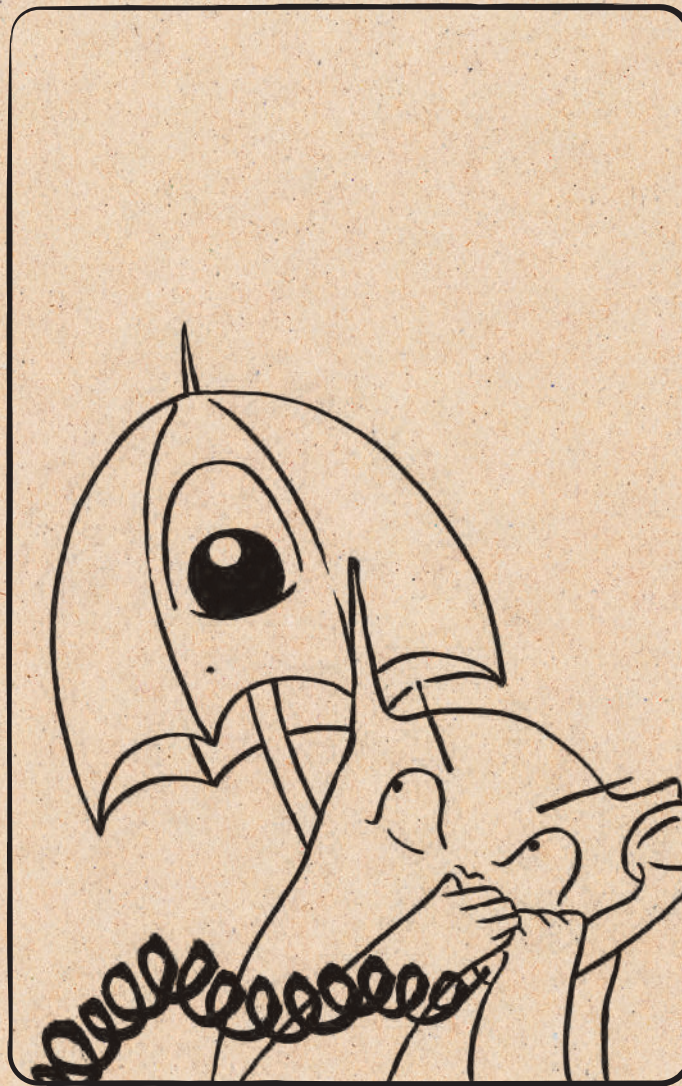
en lien avec *Le Monde à l'envers* (P.66)

#### **À NOS SECRETS**

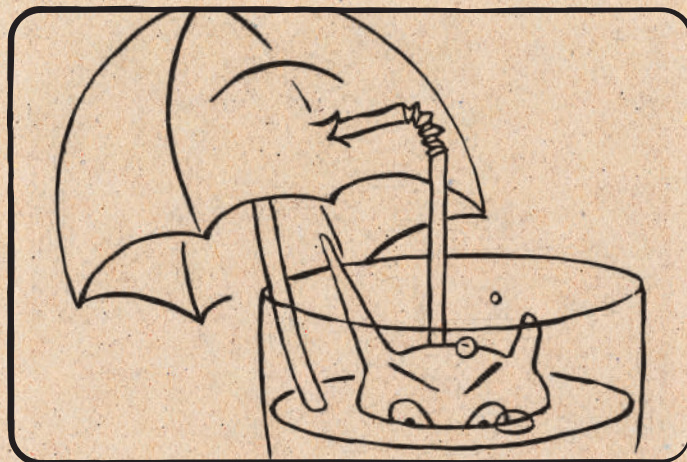
**MER 17 AVR | 14H-15H | 16H-17H**

**SAM 20 AVR | 11H-12H | 16H-17H**

→ Cabane et boîte aux lettres en accès libre  
pour les midis au théâtre les mardis de 12h à 13h30



## LES APÉROS ARTISTIQUES



Les vendredis de représentation, vous êtes conviées à partager un moment d'improvisation artistique. Les artistes invité-es imaginent une forme où votre présence et vos réactions sont un moteur de la créativité. L'entrée est libre. Venez partager avec nous le risque d'une expérience unique qui pourra décoller avec ridicule ou échouer avec brio !

- **Tous les vendredis de représentation, à 19h | Grande scène :**
- **6 octobre | 20 octobre | 24 novembre | 8 décembre**  
**26 janvier | 9 février | 5 avril | 12 avril | 17 mai**  
Durée 30 min environ  
Entrée libre (dans la limite des places disponibles)  
Sans obligation d'assister au spectacle qui suit.

## LES MIDIS AU THÉÂTRE

Tous les mardis midis, le foyer de la Petite scène est ouvert pour la pause déjeuner. Vous pouvez apporter votre pique-nique et partager un moment convivial en toute simplicité avec l'équipe et les artistes accueilli-es au TJP.

- **Tous les mardis midi de 12h à 13h30 | Petite scène**
- **du 3 octobre 2023 au 30 avril 2024 inclus** (sauf vacances de Noël)  
Entrée libre (dans la limite des places disponibles)

### LA PROG DU MIDI

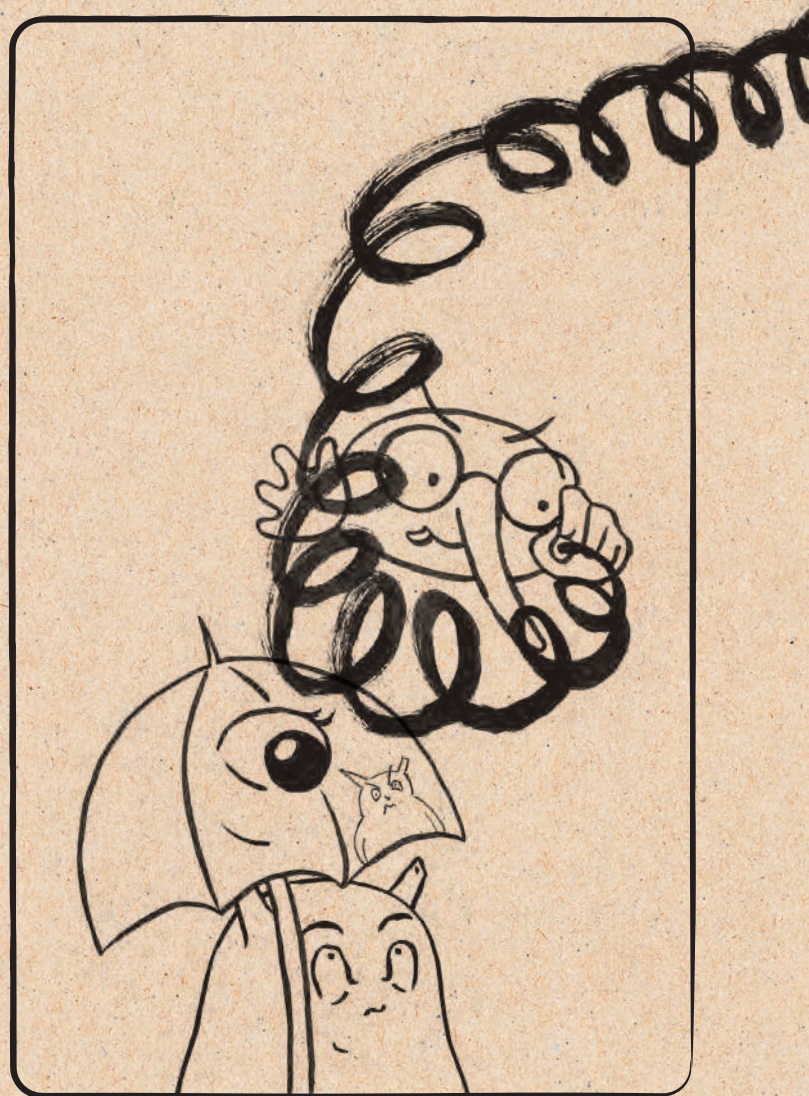
Cette programmation est déployée dans le cadre des midis au théâtre. Il peut s'agir d'une proposition artistique, d'une rencontre avec des associations et porteur-euses de projets inspirants ou d'un atelier de pratique pour tous·tes. Chacun·e peut y découvrir l'activité de ses voisin·es ou se laisser surprendre par des propositions d'artistes.

- **1 mardi sur 2 de 12h à 13h30 | Petite scène :**
- **3 octobre | 17 octobre | 31 octobre | 14 novembre**  
**28 novembre | 12 décembre | 9 janvier | 23 janvier | 6 février**  
**20 février | 5 mars | 19 mars | 2 avril | 16 avril | 30 avril**  
Entrée libre (dans la limite des places disponibles)
- **Programmation sur [tjp-strasbourg.com](http://tjp-strasbourg.com)**

# LA GARDERIE ARTISTIQUE

Le TJP propose une garderie pour les enfants de 4 à 12 ans, pendant les représentations qui ont lieu les samedis à 18h (voir liste ci-dessous). Vous assistez au spectacle pendant que les plus petit-es vivent, accompagné-es par un-e intervenant-e artistique, un moment créatif en lien avec les thématiques du spectacle. À la sortie de la salle, vous vous retrouvez avec des expériences à partager.

- **Samedi 21 octobre**  
*Chouchouter le langage*
  - **Samedi 9 décembre**  
*Chers*
  - **Samedi 27 janvier**  
*A.N.G.S.T.*
  - **Samedi 10 février**  
*Le 6<sup>ème</sup> jour*
  - **Samedi 6 avril**  
*Une Exposition*
  - **Samedi 11 novembre**  
*Waré Mono*
  - **Samedi 16 décembre**  
*Ma couleur préférée*
  - **Samedi 3 février**  
*MA\_Créature*
  - **Samedi 23 mars**  
*Les Acrobates - /T(e)r::r/le:::r*
  - **Samedi 13 avril**  
*La Nuit où le jour s'est levé*
- **De 17h30 à 30 min après la fin de la représentation**  
Ouverte aux personnes détentrices d'un billet du spectacle concerné  
Pour les enfants de 4 à 12 ans (15 enfants maximum) | 6€ par enfant
- **Réservation indispensable et possible jusqu'à 48h avant le spectacle**, dans la limite des places disponibles, par téléphone au 03 88 35 70 10



# ATELIERS EN FAMILLE

## Pratique et découverte avec les artistes de la saison

Six rendez-vous donnés aux enfants accompagné·es d'un·e adulte de leur famille.

Les ateliers EN FAMILLE sont l'occasion de partager et approfondir avec les artistes l'univers des spectacles programmés dans la saison.

- Ouverts aux personnes détentrices d'un billet du spectacle correspondant
- 15 participant·es par atelier
- Tarif unique par séance / 6€

### INFOS

Lou Rachmuhl  
[lourachmuhl@tjp-strasbourg.com](mailto:lourachmuhl@tjp-strasbourg.com)  
06 13 30 91 53

### RÉSERVATION

Au guichet de la billetterie  
ou via la billetterie en ligne  
sur [tjp-strasbourg.com](http://tjp-strasbourg.com)



© Benoit Schupp

**DIM 12 NOV | 14H - 16H | GRANDE SCÈNE**

**MENÉ PAR NOÉMIE ETTLIN**

en lien avec *Waré Mono* → P.30 | **DÈS 6 ANS**

Utiliser de l'or pour réparer un objet abîmé, un art que les Japonais appellent le *kintsugi*. À notre manière, en s'appuyant sur nos corps, leurs histoires et du scotch doré, nous allons essayer de soigner par la danse nos blessures et transformer l'espace qui nous relie aux autres.

**VEN 26 JAN | 17H - 18H | PETITE SCÈNE**

**MENÉ PAR MARVIN CLECH**

en lien avec *Aux commencements* → P.40 | **DÈS 3 ANS**

Dans les profondeurs du monde, nous irons par le son à la découverte des quatre éléments : la terre, le feu, l'eau, l'air. À partir de ces imaginaires, nous mettrons nos corps en mouvement au rythme de ce qui compose toute chose, la vibration.

**DIM 4 FÉV | 10H - 12H | GRANDE SCÈNE**

**MENÉ PAR CHIHARU MAMIYA**

en lien avec *MA\_Créature* → P.44 | **DÈS 6 ANS**

Nous partirons à la découverte du MA, concept japonais qui désigne l'espace entre les choses, les mots et les pensées. Par le mouvement et des expériences ludiques, nous rechercherons nos terres de libertés et d'harmonie, quitte à devoir désobéir...

**SAM 23 MAR | 15H - 18H | PRÉO SCÈNE**

**MENÉ PAR UN·E MARIONNETTISTE  
DES ANGES AU PLAFOND**

en préparation du *Bal marionnette* → P.60 | **DÈS 10 ANS**

Il n'est pas nécessaire d'être danseur·euse ni marionnettiste pour vivre cet atelier festif. Ensemble nous apprendrons la grammaire de la manipulation, donnerons vie aux marionnettes ou deviendrons valseur·euses de jupes colorées pour devenir les complices du bal du lendemain.

**DIM 24 MAR | 14H - 16H | PETITE SCÈNE**

**MENÉ PAR ÉMILIE FLACHER**

en lien avec */T(e)r::r/ie::r* → P.54-55 | **DÈS 7 ANS**

Nous expérimenterons différentes façons de mettre en jeu des marionnettes animales, à partir de l'observation de leurs comportements. Nous tenterons de nous approcher et de ressentir ce qu'est l'animal, en travaillant sur ce qui nous lie : les émotions, les sens, les sensations.

**DIM 21 AVR | 10H - 12H | PETITE SCÈNE**

**MENÉ PAR ADELINÉ FONTAINE**

en lien avec *Le Monde à l'envers* → P.66 | **DÈS 4 ANS**

Grâce à la danse, nous explorerons une autre manière de se parler en créant des conversations de gestes joyeuses et inventives ! Nous irons à la rencontre de chacune en plongeant dans nos imaginaires oniriques respectifs.

# ATELIERS ADOS & ADULTES

## Pratique et découverte avec les artistes de la saison

Ces quatre ateliers sont l'occasion pour des jeunes et des adultes, venu-es ensemble ou séparément, de partager et approfondir avec les artistes l'univers des spectacles programmés dans la saison.

- Ouverts aux personnes détentrices d'un billet du spectacle correspondant
- 15 participant-es par atelier
- Tarif unique par séance / 6€

### INFOS

Julie Uffmann  
[juffmann@tjp-strasbourg.com](mailto:juffmann@tjp-strasbourg.com)  
06 12 74 13 14

### RÉSERVATION

Au guichet de la billetterie  
ou via la billetterie en ligne  
sur [tjp-strasbourg.com](http://tjp-strasbourg.com)



© TJP CDN Strasbourg Grand Est

**SAM 7 OCT | 14H - 17H**  
**GRANDE SCÈNE**

**MENÉ PAR**  
**LIONEL LINGELSER**

en lien avec le spectacle  
*Les Possédés d'Illfurth*  
→ P.22 | **DÈS 14 ANS**

Nous nous intéresserons à la notion « d'acteur·rice·créateur·rice ». À partir d'improvisations, il s'agira de développer la puissance créatrice de chacun en stimulant son imagination. Sans se limiter à un style ou un genre, nous explorerons différentes théâtralités, différentes manières d'être en scène avec pour moteur principal la joie.

**SAM 9 DÉC | 14H - 17H**  
**GRANDE SCÈNE**

**MENÉ PAR**  
**KAORI ITO**

en lien avec le spectacle  
*Chers*  
→ P.34 | **DÈS 15 ANS**

Au Japon, nous vivons avec nos morts, nous leur parlons et les nourrissons. Dans cet atelier, nous discuterons de ce que l'on ressent au départ de quelqu'un et de tout ce que l'on doit quitter un jour : notre enfance, des êtres chers, un pays... C'est à travers ces dialogues-là, l'écriture et la danse, que nous questionnerons la vie.

**MER 31 JAN | 18H - 20H**  
**GRANDE SCÈNE**

**MENÉ PAR**  
**CLÉMENT DAZIN**

en lien avec le spectacle  
*A.N.G.S.T.*  
→ P.42 | **DÈS 12 ANS**

En nous soutenant mutuellement, nous allons tenter de surpasser nos peurs. Nous allons explorer la relation à l'autre à travers différentes expériences comme le déséquilibre, la marche aveugle ou la découverte de l'espace en utilisant d'autres sens.

**SAM 6 AVR | 14H - 17H**  
**GRANDE SCÈNE**

**MENÉ PAR**  
**JULIETTE STEINER**

en lien avec le spectacle  
*Une Exposition*  
→ P.62 | **DÈS 14 ANS**

À la manière des personnages d'*Une Exposition*, nous jouerons avec différentes consignes et protocoles artistiques qui ont nourri le travail d'écriture de plateau. Nous improviserons et nous inventerons de nouvelles histoires et de nouveaux souvenirs liés aux œuvres présentes dans le spectacle.

# ATELIERS PREMIÈRE FOIS

## À destination de parents et d'enfants accompagné-es par des associations

Parce que les toutes PREMIÈRES FOIS nécessitent une attention particulière, le TJP invite quatre fois dans l'année des familles à venir découvrir le théâtre de manière ludique.

Plongez dans l'univers d'un-e artiste de la saison ! Animé-es par cette expérience sensible, nous vivrons ensemble un moment de pratique artistique avant d'assister au spectacle.

→ Entrée gratuite sur inscription au parcours complet (atelier + spectacle)

→ 15 participant-es par parcours

→ Goûter offert

### INFOS & INSCRIPTIONS

Julie Uffmann  
[juffmann@tjp-strasbourg.com](mailto:juffmann@tjp-strasbourg.com)  
06 12 74 13 14



© TJP CDN Strasbourg Grand Est

**SAM 21 OCT | 15H - 17H**  
**GRANDE SCÈNE**

**MENÉ PAR**  
**FABRICE MELQUIOT**

en lien avec le spectacle  
*Chouchouter le langage*  
→ P.28 | **DÈS 8 ANS**

Qu'au théâtre on s'affaire, comme dans sa cuisine. Qu'on y prenne soin de soi et des autres comme des fleurs, au jardin. Qu'on y trouve un espace idéal pour converser, comme au salon... C'est tout ceci qui constitue cet endroit dans lequel nous nous rencontrerons. Nous jouerons avec la poésie des mots. Dans quel but ? Faire du bien.

**SAM 11 NOV | 15H - 17H**  
**GRANDE SCÈNE**

**MENÉ PAR**  
**DELPHINE LANSON**

en lien avec le spectacle  
*Waré Mono*  
→ P.30 | **DÈS 6 ANS**

Au Japon, quand un objet se brise, on le répare avec de l'or et il devient encore plus précieux. Dans cet atelier, en s'inspirant de cet art japonais du *kintsugi*, l'or symbolisera le soin porté aux corps des uns et des autres. Nous nous manipulerons et nous porterons délicatement comme des marionnettes, nous danserons ensemble pour réparer nos blessures de cœur et de corps.

**SAM 27 JAN | 14H30 - 15H30**  
**PETITE SCÈNE**

**MENÉ PAR**  
**PHILIPPE BEAU**

en lien avec le spectacle  
*Aux commencements*  
→ P.40 | **DÈS 7 ANS**

Dans la caverne en papier d'*Aux commencements*, nous apprendrons à réaliser avec nos mains, nos doigts, nos corps, des animaux et des personnages sortis tout droit de notre imagination. Guidés par un artiste ombromane, nous créerons des silhouettes projetées sur les parois comme un cinéma des origines.

**SAM 20 AVR | 14H - 16H**  
**PETITE SCÈNE**

**MENÉ PAR**  
**KAORI ITO**

en lien avec le spectacle  
*Le Monde à l'envers*  
→ P.66 | **DÈS 4 ANS**

Accompagné d'un *kamishibai*, petit théâtre en papier, nous découvrirons l'histoire d'un enfant qui tombe dans un monde à l'envers et qui confie un secret pour le sauver. Nous réinterpréterons ce récit avec nos corps et tenterons de construire à notre tour ce petit castelet japonais.

# LES PROJETS EN PARTENARIAT

## Des parcours en milieu scolaire, universitaire, médico-social, associatif et carcéral



© TJP CDN Strasbourg Grand Est

### CLASSES À HORAIRES AMÉNAGÉS THÉÂTRE

En co-élaboration avec le Conservatoire de Strasbourg, le CDN pilote les classes à horaires aménagés théâtre de l'École Martin Schongauer et du Collège Hans Arp. De la classe de CM1-CM2 à la 3<sup>ème</sup>, les élèves travaillent à un projet artistique commun, mené par une équipe d'enseignant-es et d'artistes coordonnée par Delphine Lanson (membre du comité d'artistes → P.22). Les classes sont ouvertes sur sélection à tout élève de l'Eurométropole souhaitant se former aux arts de la scène.

### ET D'AUTRES ACTIONS SUR LE TERRITOIRE

Cette saison, l'équipe des relations avec le public travaille plus particulièrement avec les enseignant-es du Lycée le Corbusier (Strasbourg) auprès des élèves du Module d'Orientalisation et d'Apprentissage du Français (MOAF).

À la maison d'arrêt de Strasbourg, le TJP organise également un atelier avec des mineur-es sur plusieurs semaines.

Au sein du service de pédopsychiatrie du Centre Hospitalier d'Erstein, un atelier de pratique artistique se poursuit avec des enfants atteint-es de troubles envahissants du développement.

À la Faculté des Arts de l'Université de Strasbourg, des étudiant-es en Licences 2 et 3 Arts du spectacle suivent un module de découverte du monde professionnel et des étudiant-es de Master sont impliqués dans la médiation des bords de plateaux. En lien avec le Service Universitaire d'Action Culturelle et le Crous, un atelier à la carte ainsi qu'un parcours culturel sont proposés.

Le CDN met en place des parcours d'ateliers et de spectacles pour des familles accompagnées par la CAF du Bas-Rhin et pour des adolescent-es en situation de handicap du Service Insertion de Formation d'apprentissage Spécialisé de Bischheim (SIFAS).

### DES FORMATIONS

En partenariat avec la ville de Strasbourg et le Rectorat, le TJP propose des formations à destination des enseignant-es ou des professionnel-les de la petite enfance.

# LES COPRODUCTIONS 2023 - 2024

*Après de nombreuses années comme interprète, j'ai dû consacrer beaucoup de temps à faire reconnaître ma démarche de créatrice. Lorsque j'ai fondé ma compagnie, on me renvoyait souvent que je n'avais pas besoin d'aide parce que je tournais beaucoup. Le passage entre ces deux casquettes n'est pas encore très bien accepté en France. Il a fallu 10 ans pour que les gens cessent de me dire que c'était dommage que je ne sois pas sur scène.*

*Cette saison, le TJP a choisi de soutenir **Gabriel Dufay** et **Laure Werckmann** qui ont été interprètes auprès de metteurs en scène comme **Denis Podalydès** ou **Éric Ruf** mais qui ont besoin d'un accompagnement dans leurs propres démarches de création. Ils sont dans une deuxième phase d'émergence qui affirme leur identité artistique et leur transversalité. Je souhaite que le TJP leur apporte un appui en les coproduisant pour donner de l'impulsion et de l'élan à leurs projets.*

*Nous accompagnons également le développement de la démarche des artistes issus d'Écoles du Grand Est comme **Juliette Steiner**, qui a déjà un univers artistique et politique fort, ou **Julien Ladenburger** qui crée, lui, son premier spectacle. Le TJP fait le choix de les accueillir en résidence, leur apporte un soutien en coproduction et leur propose un regard chorégraphique ou un accompagnement à la structuration de leur compagnie.*

*Kaori Ito*

## GHOST STORIES

**Gabriel Dufay** | Cie Incandescence

Gabriel Dufay est comédien, metteur en scène et auteur. Il crée en 2008 la compagnie Incandescence avec laquelle il met en scène des textes de Robert Desnos, Falk Richter, Dennis Kelly, Kae Tempest, Brigitte Fontaine...

Proche de l'écriture de Jon Fosse, il a pour projet de monter trois de ses pièces, denses et brèves, qui se présentent comme des huis clos autour du couple, du temps qui passe, des trahisons et des fantômes du passé tout aussi bien que de l'avenir : *Vent fort*, *Liberté* et *Pendant que la lumière baisse et que tout devient noir*.

## LA COULÉE

**Julien Ladenburger** | Cie La friche

Julien Ladenburger est jongleur et acrobate. Diplômé en 2022 de l'École nationale supérieure des arts du cirque, il crée la compagnie La friche.

Ce premier projet est un solo de manipulation d'objets dans lequel les matériaux sont mouvants, les objets illogiques et la scénographie en décomposition. Une invitation à un moment de bug partagé.

→ PAR COURT EN MARS 2024 P.58

## UNE EXPOSITION

**Juliette Steiner** | Cie Quai n° 7

Juliette Steiner est metteuse en scène, plasticienne et comédienne. En 2016, elle fonde la compagnie Quai n° 7 et monte *ANTIGONE#Ismène* en 2017, et *H.S et Services* en 2021. Elle rejoint le comité d'artistes du TJP (voir P. 8-11) en 2023.

Au travers d'une écriture collaborative et hybride, Juliette Steiner et les créateur-rices qui l'entourent, exposent avec ce nouveau spectacle créé en avril au TJP l'injustice de la spoliation et de l'invisibilisation des femmes dans l'histoire de l'art.

→ CRÉATION EN AVRIL 2024 P.62

## CROIRE AUX FAUVES

**Laure Werckmann** | Cie Lucie Warrant

Laure Werckmann est actrice, metteuse en scène et pédagogue. Elle crée la compagnie Lucie Warrant afin d'investir la mise en scène depuis le centre du plateau et travailler le lien avec le public par l'émotion.

À partir du récit autobiographique de l'anthropologue Natassja Martin, elle incarne une nouvelle figure féminine bouleversant les limites de son identité. Par le jeu et avec les artifices du théâtre, elle souhaite aller dans les profondeurs de la transformation, jusqu'au trouble.

→ PAR COURT EN MARS 2024 P.59

# LES CRÉATIONS DE KAORI ITO



© Gregory Batardon

*J'ai étudié la sociologie à l'université et mon premier travail était d'enseigner le sport à des enfants en situation de handicap. Je voulais être éducatrice. Depuis toujours, j'ai voulu récolter la parole des gens.*

*Tous les sujets que je brasse viennent de cette démarche, le dialogue avec nos disparu-es (Chers), la solitude (Robot, l'amour éternel), l'échec de nos métiers (Battle mon cœur), les secrets des enfants (Le Monde à l'envers) et la sublimation de leurs blessures (Waré Mono). J'aborde tout cela avec beaucoup d'humour, de distance et de lâcher-prise. À partir de ces questions intimes, je souhaite parler de sujets universels et intergénérationnels.*

*L'action culturelle est un acte central de ma démarche de création parce que j'y recueille des témoignages sur le monde actuel. Ces paroles singulières deviennent pour moi le guide de la dramaturgie, là où naissent l'espace, les objets, la musique et le mouvement qui nous amènent vers une forme transversale. L'engagement du corps est essentiel dans mes spectacles. À travers des gestes fulgurants et nécessaires à l'image de ceux des enfants et des jeunes, je cherche l'humanité et l'enfant en nous. On a tous-tes été des enfants. Réveiller l'enfant en nous fait du théâtre un endroit intergénérationnel.*

*Je souhaite qu'en sortant de la salle de spectacle, vous vous sentiez vous-même être un-ou une artiste.*

**Kaori Ito**

CRÉATION 2023

# WARÉ MONO



© Gregory Batardon

Ce spectacle naît de la nécessité de réparer les blessures de l'enfance en s'inspirant du *kintsugi* – art japonais de restauration des objets cassés non pas en dissimulant les fissures, mais en les sublimant avec de l'or. Accompagné·es par une marionnette en chantier, Kaori Ito et Issue Park créent un rituel de réparation. Par la danse, ces êtres deviennent animaux ou monstres, jumeaux ou ennemis. Dans la lignée du *Monde à l'envers*, Kaori Ito a impliqué des enfants à la façon d'expert-es dans le processus de création.

CRÉATION 2021

# LE MONDE À L'ENVERS



© Anaïs Baseilhac

Dans ce premier spectacle jeune public, il s'agit de sauver le monde en reléguant la figure des super-héros et en retrouvant la fantaisie et la liberté de l'enfance. Convaincue de la place à donner aux paroles des enfants et à leur créativité innée, Kaori Ito a recueilli leurs confidences en s'appuyant sur un théâtre ambulant d'origine japonaise, le *kamishibai*. Devenu *La Maison des secrets*, ce théâtre de papier, récit de réenchantement du monde précède la représentation comme un rituel de passage.

CRÉATION 2020

## CHERS



© Anaïs Basellhac

Chorégraphe qui donne corps à l'invisible et à l'intime, Kaori Ito, souhaitant parler de la perte, a cherché à faire vivre au théâtre la tradition japonaise de parler avec ses mort-es. Après une trilogie de pièces autobiographiques, elle cède le plateau à Delphine Lanson, comédienne, et six jeunes interprètes pour ce rituel entre danse et transe qui s'impose comme un langage avec l'ailleurs et communique une irrésistible envie de vivre. Leur partition se compose à partir de fragments de lettres écrites à leurs disparu-es autant que de paroles recueillies dans l'installation *La Parole Nochère* au Théâtre National de la Colline en 2020.

CRÉATION 2018

## ROBOT, L'AMOUR ÉTERNEL



© Gregory Batardon

Après deux spectacles la mettant en scène avec son père puis son compagnon, Kaori Ito boucle avec un solo la trilogie autobiographique qui a initié son répertoire de compagnie. À partir de ses carnets de bord, d'une voix artificielle et de moulages de son corps, elle raconte son mode de vie presque robotique. Tantôt prothèses qui démultiplient ce corps, tantôt dépouilles qui le dispersent, les moulages des parties de son corps qui accompagnent le jeu, figurent toutes les mues d'une vie.

CRÉATION 2022

# BATTLE MON CŒUR



*Battle mon cœur* est né de l'envie de Kaori Ito d'initier une série de portraits d'interprètes de différents styles qui célèbre la danse. Confronter ces solos sur les codes du battle, c'est contribuer à décloisonner les genres. Lieu de transformation de l'énergie vitale, lieu de brassage, le battle devient piste de danse pour une communion finale en forme de bal. Créée avec Louis Gillard et Issue Park, cette « cérémonie » est vouée à exister avec d'autres danseur·euses et même à les confronter à d'autres artistes, de tous horizons. En septembre, Kaori Ito initie une rencontre entre Léonore Zurflüh, danseuse et Alysia Hanshaw, soprano.

# LES TOURNÉES DES CRÉATIONS

## SEPTEMBRE 2023

Charleville-Mézières  
Festival Mondial  
des Théâtres de Marionnettes

## OCTOBRE 2023

Rouen  
Centre Dramatique National  
de Normandie - Rouen  
Les Anges au Plafond

## NOVEMBRE 2023

Paris  
Philharmonie de Paris

Amiens  
Maison de la Culture

## JANVIER 2024

Paris  
Monfort Théâtre

## FÉVRIER 2024

Albi  
Scène Nationale

Orléans  
Scène Nationale

## MARS 2024

Châtillon  
Festival MARTO - représentations  
au Théâtre Châtillon Clamart

## AVRIL 2024

Troyes  
Théâtre de la Madeleine  
Scène conventionnée

## Roubaix

Festival le Grand Bain  
Festival danse Hauts-de-France  
Le Gymnase - Centre de  
Développement Chorégraphique  
National Roubaix I Hauts-de-France  
- représentations au Vivat  
d'Armentières

## MAI 2024

Marseille  
KLAP - Maison pour la danse  
avec le Théâtre Massalia  
Scène conventionnée d'intérêt  
national Art, Enfance, Jeunesse

Contact service production  
[production@tjp-strasbourg.com](mailto:production@tjp-strasbourg.com)

DIRECTRICE DE PUBLICATION

**Kaori Ito**

CHARGÉES DE PUBLICATION

**Stella Dumon-Nitusgau**  
et **Catherine Silva**

COMITÉ DE RÉDACTION

**Amélie Alihodzic, Kaori Ito**  
et **Émeline Tournaire**

COMITÉ DE RELECTURE

**Amélie Alihodzic, Stella**  
**Dumon-Nitusgau, Florent Maire,**  
**Laurence Méner, Lou Rachmuhl,**  
**Béangère Steib, Émeline Tournaire,**  
**Julie Uffmann et Delphine Verger**

CRÉATION GRAPHIQUE & DESSINS

**Benoit Schupp**

IMPRESSION

**OTT imprimeurs**

INFOS & RÉSERVATION

**tjp-strasbourg.com**

+33 (0)3 88 35 70 10

reservation@tjp-strasbourg.com

1 rue du Pont Saint-Martin  
67000 Strasbourg | Petite France



LE TJP CENTRE DRAMATIQUE NATIONAL  
STRASBOURG – GRAND EST  
EST SUBVENTIONNÉ PAR



SOUTIENS

Fondation BNP Paribas

PARTENAIRES

Schiltigheim Culture, Le PréO Scène  
Oberhausbergen, Les Percussions  
de Strasbourg, L'Opéra national du Rhin,  
Le Conservatoire à rayonnement  
régional de Strasbourg, Le Rectorat  
de Strasbourg, La Protection Judiciaire  
de la Jeunesse, Culture et Santé -  
Ministère de la Santé et des Sports  
et le ministère de la Culture et de  
la Communication, Université de  
Strasbourg - Faculté des Arts, SUAC  
Service universitaire de l'action  
culturelle - Université de Strasbourg.

PARTENAIRES PRESSE

Les Dernières Nouvelles d'Alsace  
France 3 Grand Est

LE TJP EST MEMBRE DE

L'ACDN, Quint'Est réseau spectacle  
vivant Bourgogne-Franche-Comté  
Grand Est, LOOP - Réseau pour la Danse  
et la Jeunesse, le TiGrE - réseau jeune  
public du Grand Est, Scènes d'enfance -  
ASSITEJ France, Syndeac, Tôt ou t'Art

LICENCES

1/L-R-22-12570 - 1/L-R-22-13525

2/L-R-22-13527 - 3/L-R-22-13528

**CENTRE  
DRAMATIQUE  
NATIONAL**

STRASBOURG - GRAND EST

D  
I  
R  
E  
C  
T  
I  
O  
N

K  
A  
O  
R  
I  
I  
T  
O



**SAISON 23-24**

[tjp-strasbourg.com](http://tjp-strasbourg.com)

A stylized cartoon illustration on a textured background. The background is divided into three horizontal bands: a top brown band, a middle teal band, and a bottom orange band. On the left, a large, simple brown face with wide, white eyes and a small black dot for a pupil looks surprised. In the center, a round, brown character with large, round glasses and a wide, toothy smile is shown. This character has its arms raised in a playful gesture. Below the smiling character, the letters 'D' and 'R' are written in a large, dark blue, stylized font, enclosed within a thin black circular outline.

**CENTRE  
DRAMATIQUE  
NATIONAL**

STRASBOURG - GRAND EST

2  
3  
-  
2  
4